

品番 EA996AJ-1～-4
品名 夏用継ぎ作業服



【特長】

- 吸汗速乾
- シキボウ「TREHACOOL®」※使用
- プラスデオ銀メッシュ使用
(銀のパワーで抗菌防臭)



生地 thickness



【仕様】

- 材質…綿70%、ポリエステル30%、
(メッシュ素材:ポリエステル100%)
- 吸汗速乾素材使用、プラスデオ銀メッシュ使用
- 放熱性、涼感に優れたツツキ服です。
- 肩部にノーフォーク採用、腕の引きつりを軽減
- 袖口マジックテープ止
- 重量…約0.5kg(Mサイズ計測)

品番	サイズ	肩幅	袖丈	バスト	ウエスト	股下	適応身長
EA996AJ-1	M	46	56	114	94	74	162-167
EA996AJ-2	L	48	58	118	98	76	167-172
EA996AJ-3	LL	50	60	122	102	78	172-177
EA996AJ-4	3L	52	62	126	106	80	177-182

(単位:cm)



袖部は大型マジックテープの採用で、自由にサイズを調節します。



肩部にはノーフォークを採用。腕の引きつりを低減します。さらにカラーメッシュの採用で通気性を高めています。



ファスナー付きの胸ポケットとは別に小物やペン等を携帯するのに便利なミニポケットを採用。カラーメッシュの切り返しがあくせつになっています。



膝部には、膝つき作業時やかがむ作業時などの引きつりを軽減するパワーネットを採用。

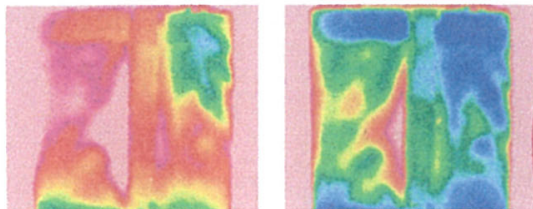
※抜群の速乾力を誇るTREHACOO[®]採用、 放熱性に優れた涼感ユニフォーム。

高い熱伝導率と速乾性、さらに優れたSR性を持った生地「TREHACOO[®]」を採用した新感覚涼感ユニフォームです。 「TREHACOO[®]」は通常品よりも熱を逃がしやすいので、汗をかいても、べとつきを素早く解消しワーキング時の爽やかさをキープします。もちろん洗濯後の乾き方も通常品に比べると大きく短縮されています。

トレハクールはシキボウが、(株)林原のトレハロースを生地に配合して誕生させた、ドライタッチ風合いで爽やかな着心地を持つ、放熱性に優れた涼感素材です。

熱伝導性

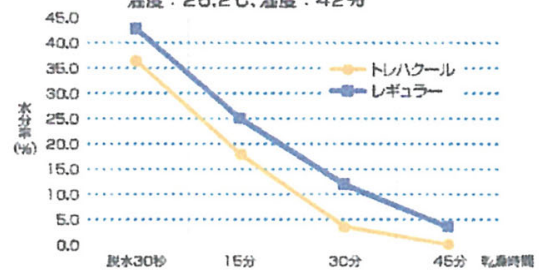
〈試験方法〉1Lビーカーの外側に試験布を貼り付けた状態で冷水(0℃)を注ぎ、生地表面の温度の変化をサーモビュアで測定した。



測定開始直後からトレハクールは瞬時に冷たくなります。開始から50秒後では、数℃温度差が生じています。

速乾性

〈試験条件〉素材：トレハクール/GVCFピークロス
レギュラー/綿バーバリー
湿度：26.2℃、湿度：42%



洗濯脱水後トレハクールはレギュラーに比べて、短い時間で乾きます。