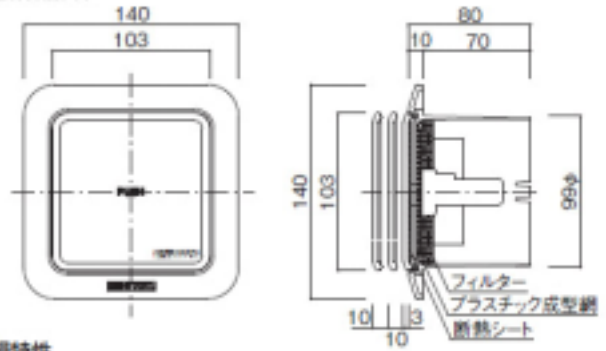


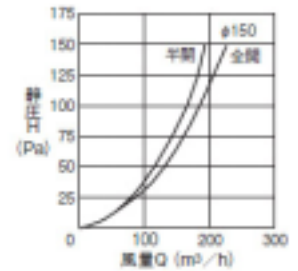
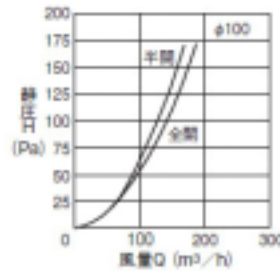
EA997MH-1、2、11、12 [プッシュ式]内壁用換気口



図例 EA997MH-11



■圧損特性



★プッシュ開閉式 ★フィルター付 ★24時間換気適応

- 24時間換気システムに適応した商品です。
- 外気清浄用フィルター・プラスチック製防虫網・断熱シートを標準装備しています。

品番	仕様	適用パイプサイズ	換気有効面積	サイズ(mm)	材質
EA997MH-1	本体(フィルター付)	SU-100特 100X106	25cm ²	140X140X80	ABS樹脂
EA997MH-2		LP-150特 150X158	62cm ²	190X90X80	
EA997MH-11	交換用フィルター	MH-1交換用(1枚)			不織布
EA997MH-12		MH-2交換用(1枚)			

操作性

プッシュ可動部に独自の機構を採用することにより、軽いタッチと少ないストロークで 全開→半開→全開が可能です。

高性能外気清浄用フィルター(フィルター付のみ)

外気に含まれるホコリや花粉等の侵入を、不織布エアフィルター(約14t)が防ぎます。
※捕集効率(平均質量法)76%

高性能外気清浄用フィルター



プラスチック網(標準装備)



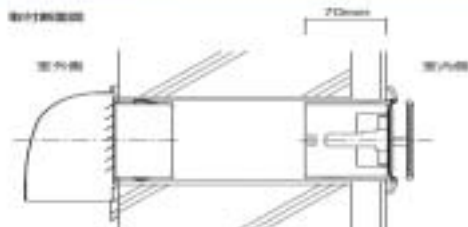
プラスチック網は左に回すだけで簡単に取外しが可能です。

断熱シート(標準装備)



外気と室内の温度差による結露を軽減させるために、フタ裏に断熱シートをつけています。

筒長(差込部)



ゆよりの70mm筒長(差込口)で、壁内側の断熱材厚によりレジスター本体の筒長がパイプに届かないという問題を解決しました。