

オイルクリーンマットD

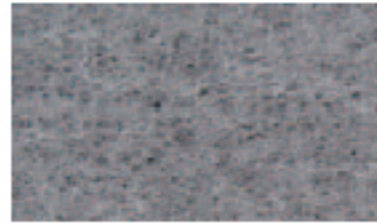


機能マット 吸油 出荷日目安※1 約3~4日 塩ビ不使用
 使い捨て製品 切売り不可

- 材質 PP+PE+PET
- カラー グレー・グリーン
- 1㎡重量 約650g

■工場通路等のオイルを強力吸収する事で床への染み出し、スリッパを防止します。

EA997RL-11



■グレー(新色)

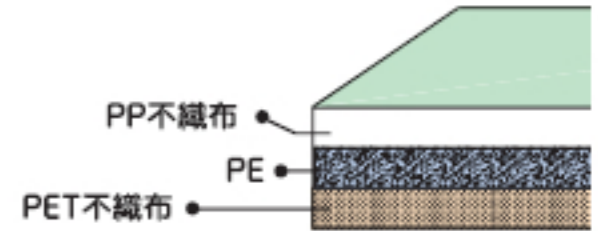
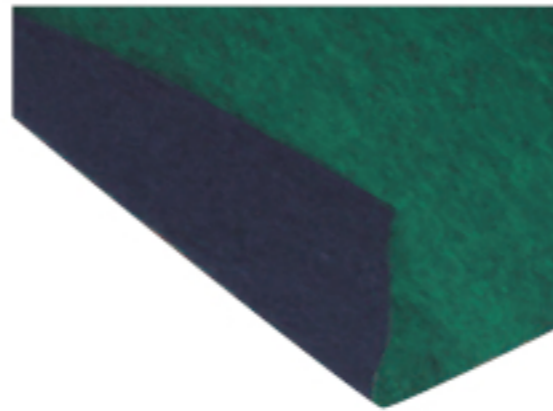
| 品番 | サイズ |
|----------|---------|
| 490-0250 | 910×10m |

EA997RL-10A



■グリーン

| 品番 | サイズ |
|----------|---------|
| 490-0240 | 910×10m |



■機械油 (RO320)

最大吸油量約2.0リットル/㎡
 中間層での遮水性も有り。

| | 下地移行 | ナシ |
|--------|---------|----|
| 裏面しみだし | 認められず | |
| 表面 | 黒くシミが残る | |

※5cm角サンプル中央部に機械油 (RO320) を5g滴下。12時間放置後、下地へのオイル移行の有無を目視確認。

素材の基礎知識

●ABS樹脂

加工性が良く、成型収縮率が少ない特性を持つ。酸やアルカリに耐え、鋼性も良好で、表面の光沢が美しい。主な応用例としては、グレーチング、傘立ての受皿、自動車のパネル、エアコンやテレビなどの電気機器の部分など多様な製品に使用されている。

●塩化ビニール (PVC)

透明で耐候性に優れている。硬質PVCは強靱だが、加工方法により軟質にも変化させる事が可能。マットや、スノコや各種フィルムのシート、椅子などの合成レザー、床タイルの表面や壁紙など応用範囲は広い。

●エチレン酢酸ビニール (EVA)

透明で柔軟性があり、衝撃にも強い。耐候性や引裂強度も良好。また他の素材との相溶性も良く、ブレンドとして用いられる事も。応用例としてはマットや人工芝生をはじめ容器や手袋などの日用品、フィルム類や各種靴など。

●ポリプロピレン

比重は0.9と低いが鋼性があり、成型材料にも用いられる。透明で耐水性・耐薬品性・耐摩耗性で優れ、耐熱性もある。応用例はマットや樹脂製屑入や部品、台所用品や包装用透明フィルム、コンテナ類など。

マットを敷くという事

●“一石二鳥” どころではない、マットの効果

マットの役割は砂や塵の進入を防ぎ、建物内部を美しく保つだけではありません。歩行場所に敷く事で滑り止めとして機能し、転倒などの事故を未然に防止します。またクッション性の高い素材を使用したマットは、歩行感を高めます。店舗やショールームなど商業空間の場合は、インテリアの一部としての利用はもちろん、お客様へのメッセージとしても効果的です。

●上手に使う前に、上手な買い方があります。

まず、使用する場所や目的を明確にし、期待する効果に合わせてマットの種類を選びます。次にロケーションにあったカラーやデザインを決定。メンテナンスの方法を確認して、最後に設置面積に応じた無駄のないオーダーをおこないます。

※マットをはじめ、ミツシマブランドについてのご質問やご相談がありましたらお気軽にお問い合わせください。ご提案からお見積りまでトータルでお手伝いさせていただきます。

●「たかが靴底、されど靴底」という考え方

建物内に進入する砂や塵は想像以上に多いもの。例えば都市ビルの場合では約30日間、1000人の利用で約4kg。また郊外型店舗では約11kgもの砂や塵が進入しているのです。そのほとんどが靴底のわずかな面積に付着して持ち込まれていると思われます。まさに塵も積もれば・・・と言えるかも知れません。