

安全のために必ず守って頂きたいこと

この製品は靴拭き専用マットです。用途以外には使用しないでください。設置する場所は水平な場所に設置してください。水平でない場所で使用されますと、滑りの原因になります。

樹脂製品の為、火気を近づけないでください。

樹脂製品の為、高温になる場所でのご使用は避けてください。変形や破損の原因になります。

この製品を傾斜部に設置しないでください。製品自身及び使用者の滑りの原因となります。

この製品は、集塵効果を高める為、一定の間隔で溝・隙間を設けています。マット上を走らないでください。

この製品の上には重量物は置かないでください。変形や破損の原因になります。

製品に極度な衝撃を与えないでください。破損の原因になります。

この製品を他の場所へ移動する場合は、この説明書も共に貸し出し、よく読んでから使用するようにご指導ください。

乱暴な取り扱いや用途以外の使用は避けてください。



本部 〒550-0014 大阪府大阪市西区北堀江1丁目6番7号 TEL 06-6534-1201 (代)



取扱説明書

ニューマット

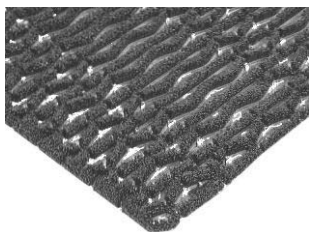


このたびは**三菱**製品をお買い上げ戴きましてありがとうございます。この説明書はこの製品の使い方と使用上の注意事項について記載しています。ご使用前に、この説明書をよくお読みの上、正しくお使いください。また、この製品を末永くご使用戴くため、この説明書は大切に保存してください。

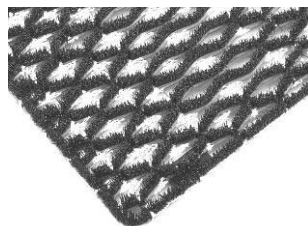
商品構成

材質：塩化ビニール
カラー：グリーン・ブルー
厚さ：約3.5mm

G型



E型



設置時のお願い

樹脂製品の為、直射日光や輻射熱等で高温になる場所での設置に関しては、ご注意ください。

この製品を傾斜部に設置しないでください。

この製品は平坦な場所での小サイズや滑りやすい床面での設置には製品自身の滑り防止をしてください。

この製品を設置する場合は、設置面にゴミや凹凸がないようにしてください。

樹脂製品の為、温度変化により伸縮を繰り返し最終的に縮む傾向となります。また設置面が商品の融点を超える場合、融け、浪打が生じる場合がありますのでご注意ください。

使用上のお願い

この製品を安全に、また末永くご使用いただくために、次の事項を必ず守ってください。

お手入れしかた

日常のお手入れは、水又は薄めた中性洗剤で洗ってください。

洗剤が残らないように洗い流してください。滑って転倒などの原因になります。

表面の砂、ほこり、ゴミ等は掃除機で吸い取ってください。

シンナー等の揮発性の高い溶剤がかかると、樹脂破壊が起こり、変形の原因となりますのでご注意ください。

この製品は、塩化ビニール樹脂を使用しておりますので長い間のご使用に関しては、樹脂劣化も考えられますので、使用時には再点検をお願いします。

廃棄の場合は産業廃棄物扱いになります。