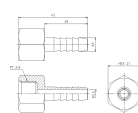
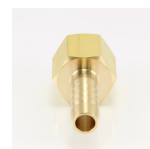


品番：EA141EB-49

品名：Rc 3/8"x 9.0mm 雌ねじシステム



|         |                              |      |   |
|---------|------------------------------|------|---|
| 販売価格    | 705円(税抜) / 776円(税込)          |      |   |
| カタログ価格  | 705円(税抜) / 776円(税込)          |      |   |
| 在庫数     | 最新在庫: 2 (2026/06/11 20:55現在) |      |   |
| 商品入数    | 1                            | 販売単位 | 個 |
| カタログページ | 1042ページ                      |      |   |



| 規格          | 寸法         | 材質 | 備考               |
|-------------|------------|----|------------------|
| EA141EB-49  | Rc3/8"     | 真鍮 | タケノコ外径: 9.0mm    |
| EA141EB-50  | Rc1/2"     | 真鍮 | タケノコ外径: 11.8mm   |
| EA141EB-51  | Rc3/4"     | 真鍮 | タケノコ外径: 15.0mm   |
| EA141EB-52  | Rc1"       | 真鍮 | タケノコ外径: 19.0mm   |
| EA141EB-53  | Rc1 1/8"   | 真鍮 | タケノコ外径: 22.2mm   |
| EA141EB-54  | Rc1 1/4"   | 真鍮 | タケノコ外径: 25.4mm   |
| EA141EB-55  | Rc1 3/8"   | 真鍮 | タケノコ外径: 28.6mm   |
| EA141EB-56  | Rc1 1/2"   | 真鍮 | タケノコ外径: 31.8mm   |
| EA141EB-57  | Rc1 3/4"   | 真鍮 | タケノコ外径: 35.0mm   |
| EA141EB-58  | Rc2"       | 真鍮 | タケノコ外径: 48.3mm   |
| EA141EB-59  | Rc2 1/2"   | 真鍮 | タケノコ外径: 51.5mm   |
| EA141EB-60  | Rc3"       | 真鍮 | タケノコ外径: 64.8mm   |
| EA141EB-61  | Rc3 1/2"   | 真鍮 | タケノコ外径: 68.0mm   |
| EA141EB-62  | Rc4"       | 真鍮 | タケノコ外径: 81.3mm   |
| EA141EB-63  | Rc4 1/2"   | 真鍮 | タケノコ外径: 84.5mm   |
| EA141EB-64  | Rc5"       | 真鍮 | タケノコ外径: 97.8mm   |
| EA141EB-65  | Rc5 1/2"   | 真鍮 | タケノコ外径: 101.0mm  |
| EA141EB-66  | Rc6"       | 真鍮 | タケノコ外径: 114.3mm  |
| EA141EB-67  | Rc6 1/2"   | 真鍮 | タケノコ外径: 117.5mm  |
| EA141EB-68  | Rc7"       | 真鍮 | タケノコ外径: 130.8mm  |
| EA141EB-69  | Rc7 1/2"   | 真鍮 | タケノコ外径: 134.0mm  |
| EA141EB-70  | Rc8"       | 真鍮 | タケノコ外径: 147.3mm  |
| EA141EB-71  | Rc8 1/2"   | 真鍮 | タケノコ外径: 150.5mm  |
| EA141EB-72  | Rc9"       | 真鍮 | タケノコ外径: 163.8mm  |
| EA141EB-73  | Rc9 1/2"   | 真鍮 | タケノコ外径: 167.0mm  |
| EA141EB-74  | Rc10"      | 真鍮 | タケノコ外径: 180.3mm  |
| EA141EB-75  | Rc10 1/2"  | 真鍮 | タケノコ外径: 183.5mm  |
| EA141EB-76  | Rc11"      | 真鍮 | タケノコ外径: 196.8mm  |
| EA141EB-77  | Rc11 1/2"  | 真鍮 | タケノコ外径: 199.9mm  |
| EA141EB-78  | Rc12"      | 真鍮 | タケノコ外径: 213.2mm  |
| EA141EB-79  | Rc12 1/2"  | 真鍮 | タケノコ外径: 216.4mm  |
| EA141EB-80  | Rc13"      | 真鍮 | タケノコ外径: 229.7mm  |
| EA141EB-81  | Rc13 1/2"  | 真鍮 | タケノコ外径: 232.9mm  |
| EA141EB-82  | Rc14"      | 真鍮 | タケノコ外径: 246.2mm  |
| EA141EB-83  | Rc14 1/2"  | 真鍮 | タケノコ外径: 249.4mm  |
| EA141EB-84  | Rc15"      | 真鍮 | タケノコ外径: 262.7mm  |
| EA141EB-85  | Rc15 1/2"  | 真鍮 | タケノコ外径: 265.9mm  |
| EA141EB-86  | Rc16"      | 真鍮 | タケノコ外径: 279.2mm  |
| EA141EB-87  | Rc16 1/2"  | 真鍮 | タケノコ外径: 282.4mm  |
| EA141EB-88  | Rc17"      | 真鍮 | タケノコ外径: 295.7mm  |
| EA141EB-89  | Rc17 1/2"  | 真鍮 | タケノコ外径: 298.9mm  |
| EA141EB-90  | Rc18"      | 真鍮 | タケノコ外径: 312.2mm  |
| EA141EB-91  | Rc18 1/2"  | 真鍮 | タケノコ外径: 315.4mm  |
| EA141EB-92  | Rc19"      | 真鍮 | タケノコ外径: 328.7mm  |
| EA141EB-93  | Rc19 1/2"  | 真鍮 | タケノコ外径: 331.9mm  |
| EA141EB-94  | Rc20"      | 真鍮 | タケノコ外径: 345.2mm  |
| EA141EB-95  | Rc20 1/2"  | 真鍮 | タケノコ外径: 348.4mm  |
| EA141EB-96  | Rc21"      | 真鍮 | タケノコ外径: 361.7mm  |
| EA141EB-97  | Rc21 1/2"  | 真鍮 | タケノコ外径: 364.9mm  |
| EA141EB-98  | Rc22"      | 真鍮 | タケノコ外径: 378.2mm  |
| EA141EB-99  | Rc22 1/2"  | 真鍮 | タケノコ外径: 381.4mm  |
| EA141EB-100 | Rc23"      | 真鍮 | タケノコ外径: 394.7mm  |
| EA141EB-101 | Rc23 1/2"  | 真鍮 | タケノコ外径: 397.9mm  |
| EA141EB-102 | Rc24"      | 真鍮 | タケノコ外径: 411.2mm  |
| EA141EB-103 | Rc24 1/2"  | 真鍮 | タケノコ外径: 414.4mm  |
| EA141EB-104 | Rc25"      | 真鍮 | タケノコ外径: 427.7mm  |
| EA141EB-105 | Rc25 1/2"  | 真鍮 | タケノコ外径: 430.9mm  |
| EA141EB-106 | Rc26"      | 真鍮 | タケノコ外径: 444.2mm  |
| EA141EB-107 | Rc26 1/2"  | 真鍮 | タケノコ外径: 447.4mm  |
| EA141EB-108 | Rc27"      | 真鍮 | タケノコ外径: 460.7mm  |
| EA141EB-109 | Rc27 1/2"  | 真鍮 | タケノコ外径: 463.9mm  |
| EA141EB-110 | Rc28"      | 真鍮 | タケノコ外径: 477.2mm  |
| EA141EB-111 | Rc28 1/2"  | 真鍮 | タケノコ外径: 480.4mm  |
| EA141EB-112 | Rc29"      | 真鍮 | タケノコ外径: 493.7mm  |
| EA141EB-113 | Rc29 1/2"  | 真鍮 | タケノコ外径: 496.9mm  |
| EA141EB-114 | Rc30"      | 真鍮 | タケノコ外径: 510.2mm  |
| EA141EB-115 | Rc30 1/2"  | 真鍮 | タケノコ外径: 513.4mm  |
| EA141EB-116 | Rc31"      | 真鍮 | タケノコ外径: 526.7mm  |
| EA141EB-117 | Rc31 1/2"  | 真鍮 | タケノコ外径: 529.9mm  |
| EA141EB-118 | Rc32"      | 真鍮 | タケノコ外径: 543.2mm  |
| EA141EB-119 | Rc32 1/2"  | 真鍮 | タケノコ外径: 546.4mm  |
| EA141EB-120 | Rc33"      | 真鍮 | タケノコ外径: 559.7mm  |
| EA141EB-121 | Rc33 1/2"  | 真鍮 | タケノコ外径: 562.9mm  |
| EA141EB-122 | Rc34"      | 真鍮 | タケノコ外径: 576.2mm  |
| EA141EB-123 | Rc34 1/2"  | 真鍮 | タケノコ外径: 579.4mm  |
| EA141EB-124 | Rc35"      | 真鍮 | タケノコ外径: 592.7mm  |
| EA141EB-125 | Rc35 1/2"  | 真鍮 | タケノコ外径: 595.9mm  |
| EA141EB-126 | Rc36"      | 真鍮 | タケノコ外径: 609.2mm  |
| EA141EB-127 | Rc36 1/2"  | 真鍮 | タケノコ外径: 612.4mm  |
| EA141EB-128 | Rc37"      | 真鍮 | タケノコ外径: 625.7mm  |
| EA141EB-129 | Rc37 1/2"  | 真鍮 | タケノコ外径: 628.9mm  |
| EA141EB-130 | Rc38"      | 真鍮 | タケノコ外径: 642.2mm  |
| EA141EB-131 | Rc38 1/2"  | 真鍮 | タケノコ外径: 645.4mm  |
| EA141EB-132 | Rc39"      | 真鍮 | タケノコ外径: 658.7mm  |
| EA141EB-133 | Rc39 1/2"  | 真鍮 | タケノコ外径: 661.9mm  |
| EA141EB-134 | Rc40"      | 真鍮 | タケノコ外径: 675.2mm  |
| EA141EB-135 | Rc40 1/2"  | 真鍮 | タケノコ外径: 678.4mm  |
| EA141EB-136 | Rc41"      | 真鍮 | タケノコ外径: 691.7mm  |
| EA141EB-137 | Rc41 1/2"  | 真鍮 | タケノコ外径: 694.9mm  |
| EA141EB-138 | Rc42"      | 真鍮 | タケノコ外径: 708.2mm  |
| EA141EB-139 | Rc42 1/2"  | 真鍮 | タケノコ外径: 711.4mm  |
| EA141EB-140 | Rc43"      | 真鍮 | タケノコ外径: 724.7mm  |
| EA141EB-141 | Rc43 1/2"  | 真鍮 | タケノコ外径: 727.9mm  |
| EA141EB-142 | Rc44"      | 真鍮 | タケノコ外径: 741.2mm  |
| EA141EB-143 | Rc44 1/2"  | 真鍮 | タケノコ外径: 744.4mm  |
| EA141EB-144 | Rc45"      | 真鍮 | タケノコ外径: 757.7mm  |
| EA141EB-145 | Rc45 1/2"  | 真鍮 | タケノコ外径: 760.9mm  |
| EA141EB-146 | Rc46"      | 真鍮 | タケノコ外径: 774.2mm  |
| EA141EB-147 | Rc46 1/2"  | 真鍮 | タケノコ外径: 777.4mm  |
| EA141EB-148 | Rc47"      | 真鍮 | タケノコ外径: 790.7mm  |
| EA141EB-149 | Rc47 1/2"  | 真鍮 | タケノコ外径: 793.9mm  |
| EA141EB-150 | Rc48"      | 真鍮 | タケノコ外径: 807.2mm  |
| EA141EB-151 | Rc48 1/2"  | 真鍮 | タケノコ外径: 810.4mm  |
| EA141EB-152 | Rc49"      | 真鍮 | タケノコ外径: 823.7mm  |
| EA141EB-153 | Rc49 1/2"  | 真鍮 | タケノコ外径: 826.9mm  |
| EA141EB-154 | Rc50"      | 真鍮 | タケノコ外径: 840.2mm  |
| EA141EB-155 | Rc50 1/2"  | 真鍮 | タケノコ外径: 843.4mm  |
| EA141EB-156 | Rc51"      | 真鍮 | タケノコ外径: 856.7mm  |
| EA141EB-157 | Rc51 1/2"  | 真鍮 | タケノコ外径: 859.9mm  |
| EA141EB-158 | Rc52"      | 真鍮 | タケノコ外径: 873.2mm  |
| EA141EB-159 | Rc52 1/2"  | 真鍮 | タケノコ外径: 876.4mm  |
| EA141EB-160 | Rc53"      | 真鍮 | タケノコ外径: 889.7mm  |
| EA141EB-161 | Rc53 1/2"  | 真鍮 | タケノコ外径: 892.9mm  |
| EA141EB-162 | Rc54"      | 真鍮 | タケノコ外径: 906.2mm  |
| EA141EB-163 | Rc54 1/2"  | 真鍮 | タケノコ外径: 909.4mm  |
| EA141EB-164 | Rc55"      | 真鍮 | タケノコ外径: 922.7mm  |
| EA141EB-165 | Rc55 1/2"  | 真鍮 | タケノコ外径: 925.9mm  |
| EA141EB-166 | Rc56"      | 真鍮 | タケノコ外径: 939.2mm  |
| EA141EB-167 | Rc56 1/2"  | 真鍮 | タケノコ外径: 942.4mm  |
| EA141EB-168 | Rc57"      | 真鍮 | タケノコ外径: 955.7mm  |
| EA141EB-169 | Rc57 1/2"  | 真鍮 | タケノコ外径: 958.9mm  |
| EA141EB-170 | Rc58"      | 真鍮 | タケノコ外径: 972.2mm  |
| EA141EB-171 | Rc58 1/2"  | 真鍮 | タケノコ外径: 975.4mm  |
| EA141EB-172 | Rc59"      | 真鍮 | タケノコ外径: 988.7mm  |
| EA141EB-173 | Rc59 1/2"  | 真鍮 | タケノコ外径: 991.9mm  |
| EA141EB-174 | Rc60"      | 真鍮 | タケノコ外径: 1005.2mm |
| EA141EB-175 | Rc60 1/2"  | 真鍮 | タケノコ外径: 1008.4mm |
| EA141EB-176 | Rc61"      | 真鍮 | タケノコ外径: 1021.7mm |
| EA141EB-177 | Rc61 1/2"  | 真鍮 | タケノコ外径: 1024.9mm |
| EA141EB-178 | Rc62"      | 真鍮 | タケノコ外径: 1038.2mm |
| EA141EB-179 | Rc62 1/2"  | 真鍮 | タケノコ外径: 1041.4mm |
| EA141EB-180 | Rc63"      | 真鍮 | タケノコ外径: 1054.7mm |
| EA141EB-181 | Rc63 1/2"  | 真鍮 | タケノコ外径: 1057.9mm |
| EA141EB-182 | Rc64"      | 真鍮 | タケノコ外径: 1071.2mm |
| EA141EB-183 | Rc64 1/2"  | 真鍮 | タケノコ外径: 1074.4mm |
| EA141EB-184 | Rc65"      | 真鍮 | タケノコ外径: 1087.7mm |
| EA141EB-185 | Rc65 1/2"  | 真鍮 | タケノコ外径: 1090.9mm |
| EA141EB-186 | Rc66"      | 真鍮 | タケノコ外径: 1104.2mm |
| EA141EB-187 | Rc66 1/2"  | 真鍮 | タケノコ外径: 1107.4mm |
| EA141EB-188 | Rc67"      | 真鍮 | タケノコ外径: 1120.7mm |
| EA141EB-189 | Rc67 1/2"  | 真鍮 | タケノコ外径: 1123.9mm |
| EA141EB-190 | Rc68"      | 真鍮 | タケノコ外径: 1137.2mm |
| EA141EB-191 | Rc68 1/2"  | 真鍮 | タケノコ外径: 1140.4mm |
| EA141EB-192 | Rc69"      | 真鍮 | タケノコ外径: 1153.7mm |
| EA141EB-193 | Rc69 1/2"  | 真鍮 | タケノコ外径: 1156.9mm |
| EA141EB-194 | Rc70"      | 真鍮 | タケノコ外径: 1170.2mm |
| EA141EB-195 | Rc70 1/2"  | 真鍮 | タケノコ外径: 1173.4mm |
| EA141EB-196 | Rc71"      | 真鍮 | タケノコ外径: 1186.7mm |
| EA141EB-197 | Rc71 1/2"  | 真鍮 | タケノコ外径: 1189.9mm |
| EA141EB-198 | Rc72"      | 真鍮 | タケノコ外径: 1203.2mm |
| EA141EB-199 | Rc72 1/2"  | 真鍮 | タケノコ外径: 1206.4mm |
| EA141EB-200 | Rc73"      | 真鍮 | タケノコ外径: 1219.7mm |
| EA141EB-201 | Rc73 1/2"  | 真鍮 | タケノコ外径: 1222.9mm |
| EA141EB-202 | Rc74"      | 真鍮 | タケノコ外径: 1236.2mm |
| EA141EB-203 | Rc74 1/2"  | 真鍮 | タケノコ外径: 1239.4mm |
| EA141EB-204 | Rc75"      | 真鍮 | タケノコ外径: 1252.7mm |
| EA141EB-205 | Rc75 1/2"  | 真鍮 | タケノコ外径: 1255.9mm |
| EA141EB-206 | Rc76"      | 真鍮 | タケノコ外径: 1269.2mm |
| EA141EB-207 | Rc76 1/2"  | 真鍮 | タケノコ外径: 1272.4mm |
| EA141EB-208 | Rc77"      | 真鍮 | タケノコ外径: 1285.7mm |
| EA141EB-209 | Rc77 1/2"  | 真鍮 | タケノコ外径: 1288.9mm |
| EA141EB-210 | Rc78"      | 真鍮 | タケノコ外径: 1302.2mm |
| EA141EB-211 | Rc78 1/2"  | 真鍮 | タケノコ外径: 1305.4mm |
| EA141EB-212 | Rc79"      | 真鍮 | タケノコ外径: 1318.7mm |
| EA141EB-213 | Rc79 1/2"  | 真鍮 | タケノコ外径: 1321.9mm |
| EA141EB-214 | Rc80"      | 真鍮 | タケノコ外径: 1335.2mm |
| EA141EB-215 | Rc80 1/2"  | 真鍮 | タケノコ外径: 1338.4mm |
| EA141EB-216 | Rc81"      | 真鍮 | タケノコ外径: 1351.7mm |
| EA141EB-217 | Rc81 1/2"  | 真鍮 | タケノコ外径: 1354.9mm |
| EA141EB-218 | Rc82"      | 真鍮 | タケノコ外径: 1368.2mm |
| EA141EB-219 | Rc82 1/2"  | 真鍮 | タケノコ外径: 1371.4mm |
| EA141EB-220 | Rc83"      | 真鍮 | タケノコ外径: 1384.7mm |
| EA141EB-221 | Rc83 1/2"  | 真鍮 | タケノコ外径: 1387.9mm |
| EA141EB-222 | Rc84"      | 真鍮 | タケノコ外径: 1401.2mm |
| EA141EB-223 | Rc84 1/2"  | 真鍮 | タケノコ外径: 1404.4mm |
| EA141EB-224 | Rc85"      | 真鍮 | タケノコ外径: 1417.7mm |
| EA141EB-225 | Rc85 1/2"  | 真鍮 | タケノコ外径: 1420.9mm |
| EA141EB-226 | Rc86"      | 真鍮 | タケノコ外径: 1434.2mm |
| EA141EB-227 | Rc86 1/2"  | 真鍮 | タケノコ外径: 1437.4mm |
| EA141EB-228 | Rc87"      | 真鍮 | タケノコ外径: 1450.7mm |
| EA141EB-229 | Rc87 1/2"  | 真鍮 | タケノコ外径: 1453.9mm |
| EA141EB-230 | Rc88"      | 真鍮 | タケノコ外径: 1467.2mm |
| EA141EB-231 | Rc88 1/2"  | 真鍮 | タケノコ外径: 1470.4mm |
| EA141EB-232 | Rc89"      | 真鍮 | タケノコ外径: 1483.7mm |
| EA141EB-233 | Rc89 1/2"  | 真鍮 | タケノコ外径: 1486.9mm |
| EA141EB-234 | Rc90"      | 真鍮 | タケノコ外径: 1499.9mm |
| EA141EB-235 | Rc90 1/2"  | 真鍮 | タケノコ外径: 1503.1mm |
| EA141EB-236 | Rc91"      | 真鍮 | タケノコ外径: 1516.4mm |
| EA141EB-237 | Rc91 1/2"  | 真鍮 | タケノコ外径: 1519.6mm |
| EA141EB-238 | Rc92"      | 真鍮 | タケノコ外径: 1532.9mm |
| EA141EB-239 | Rc92 1/2"  | 真鍮 | タケノコ外径: 1536.1mm |
| EA141EB-240 | Rc93"      | 真鍮 | タケノコ外径: 1549.4mm |
| EA141EB-241 | Rc93 1/2"  | 真鍮 | タケノコ外径: 1552.6mm |
| EA141EB-242 | Rc94"      | 真鍮 | タケノコ外径: 1565.9mm |
| EA141EB-243 | Rc94 1/2"  | 真鍮 | タケノコ外径: 1569.1mm |
| EA141EB-244 | Rc95"      | 真鍮 | タケノコ外径: 1582.4mm |
| EA141EB-245 | Rc95 1/2"  | 真鍮 | タケノコ外径: 1585.6mm |
| EA141EB-246 | Rc96"      | 真鍮 | タケノコ外径: 1598.9mm |
| EA141EB-247 | Rc96 1/2"  | 真鍮 | タケノコ外径: 1602.1mm |
| EA141EB-248 | Rc97"      | 真鍮 | タケノコ外径: 1615.4mm |
| EA141EB-249 | Rc97 1/2"  | 真鍮 | タケノコ外径: 1618.6mm |
| EA141EB-250 | Rc98"      | 真鍮 | タケノコ外径: 1631.9mm |
| EA141EB-251 | Rc98 1/2"  | 真鍮 | タケノコ外径: 1635.1mm |
| EA141EB-252 | Rc99"      | 真鍮 | タケノコ外径: 1648.4mm |
| EA141EB-253 | Rc99 1/2"  | 真鍮 | タケノコ外径: 1651.6mm |
| EA141EB-254 | Rc100"     | 真鍮 | タケノコ外径: 1664.9mm |
| EA141EB-255 | Rc100 1/2" | 真鍮 | タケノコ外径: 1668.1mm |

仕様

|          |            |        |           |
|----------|------------|--------|-----------|
| メーカー     | アソー (ASOH) | 型番     | HF-1309   |
| ねじ径      | Rc3/8"     | タケノコ外径 | 9mm       |
| タケノコ内径   | 5.5mm      | タケノコ長  | 28mm      |
| 六角対辺     | 21mm       | 全長     | 45mm      |
| 適合ホース内径※ | 8mm        | 使用圧力   | 3.45MPa以下 |
| 使用温度     | -50~150℃   | 材質     | 真鍮        |

機器とホースを接続するための継手です。

内ネジが切っており、外ネジ部を他の継手無しで接続する事ができます。

ホースバンド等でホースが抜けないようにしっかりと固定し、使用して下さい。

※適合ホース内径はホース材質により多少誤差が生じます。

株式会社エスコ

大阪府大阪市西区立売堀3丁目8番14号 06-6532