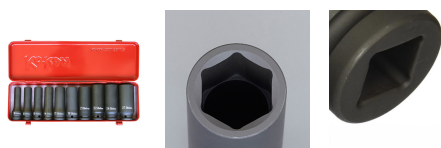


品番：EA164DG

品名：1/2"DR/10-27mm インパ°外ディーフ°ソケット



販売価格	20,000円(税抜) / 22,000円(税込)		
カタログ価格	20,000円(税抜) / 22,000円(税込)		
在庫数	最新在庫: 3 (2026/04/13 22:55現在)		
商品入数	1	販売単位	ST
カタログページ	0481ページ		



#### 仕様

メーカー	コーケン (Ko-ken)	型番	14207M
差込角	1/2" (12.7mm)	対応	10・12・13・14・17・19・21・22・24・27 (10個組)
全長	80~85mm	重量	2.7kg
6ポイント			
面接触により、ボルト・ナットの角を傷めなく、ソケットにかかる応力が分散されるため、耐荷重性もアップしています。			

#### 株式会社エスコ

大阪府大阪市西区立売堀3丁目8番14号 06-6532-6226(代表)

© 2018 ESCO Co.,Ltd.