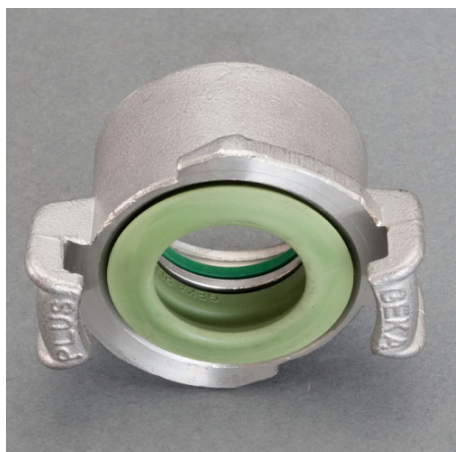


品番 : EA462CD-4

品名 : G 1/2" 雌ねじクローカップリング(クロム鋼製)



| | | | |
|---------|------------------------------|------|---|
| 販売価格 | 5,440円(税抜) / 5,984円(税込) | | |
| カタログ価格 | 5,440円(税抜) / 5,984円(税込) | | |
| 在庫数 | 最新在庫: 5 (2026/04/11 13:56現在) | | |
| 商品入数 | 1 | 販売単位 | 個 |
| カタログページ | 1069ページ | | |



仕様

| | | | |
|--------|-----------|--------|--------------------|
| 適用流体 | 水、苛性ソーダ溶液 | 使用温度範囲 | -5℃~100℃ |
| 最高使用圧力 | 4.0MPa | ねじサイズ | G1/2" |
| 全長 | 30.5mm | 直径 | 53.5mm |
| 内径 | 14mm | 爪の間隔 | 40mm |
| 重量 | 82g | 材質 | 本体:クロム鋼 シール:FKM |

株式会社エスコ

大阪府大阪市西区立売堀3丁目8番14号 06-6532-6226(代表)

© 2018 ESCO Co.,Ltd.