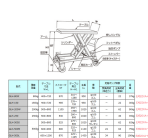
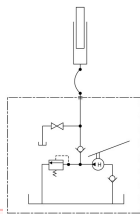


品番：EA520XA-7A

品名：600x 900mm/500kg テーブルリフト



販売価格	131,500円(税抜) / 144,650円(税込)		
カタログ価格	131,500円(税抜) / 144,650円(税込)		
在庫数	最新在庫: 0 (2026/05/14 15:42現在)		
商品入数	1	販売単位	台
カタログページ	1672ページ		



こちらの商品は大型商品です。納期はエスコへお問い合わせください。別途発送運賃がかかります(北海道、沖縄、離島送りの場合)。

この商品は車上渡し品です。

低い位置から高い位置まで作業環境に合わせて昇降可能で移動も自由

仕様

メーカー	東正車輛 (TOSEI)	型番	GLH-500M
耐荷重(kg)	500	荷台サイズ(mm)	600×900
揚高(mm)	325~925	ストローク(mm)	600
押手高さ	870mm	全長	1130mm
車輪径	150mm(ゴム車)	重量	75kg
材質	ポンプ部:アルミ シリンダー部:スチール(ウレタン系樹脂吹きつけ塗装) 本体部:スチール(粉体塗装)	足踏ポンプ回数	63回
使用油	タービン油:ISO VG22		

低い位置から高い位置まで作業環境に合わせて昇降可能で移動も自由。

テーブルの降下はJIS規格に基づき最大均等荷重を負荷後15分間放置してストロークの2%以下に抑えています。

油圧シリンダー

ブレーキ付自在キャスター

フットペダル式。ペダルを踏むだけで、作業ラインに合せた高さ調整が可能。現場の効率アップに役立ちます。

過負荷防止装置付

急降下防止バルブ付

リリースハンドルにスプリングバック機構付。緊急時に手を放すだけで、下降が停止します。

株式会社エスコ

大阪府大阪市西区立売堀3丁目8番14号 06-6532-6226(代表)

© 2018 ESCO Co.,Ltd.