

品番：EA618R-6

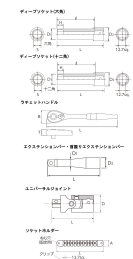
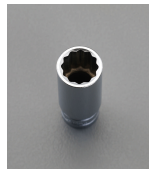
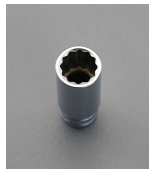
品名：1/2"DR ソケットレンチセット



販売価格	43,600円(税抜) / 47,960円(税込)		
カタログ価格	43,600円(税抜) / 47,960円(税込)		
在庫数	最新在庫: 1 (2026/06/23 13:17現在)		
商品入数	1	販売単位	St
カタログページ	0438ページ		



品番	規格	在庫	価格
EA618R-6	1/2"DR	1	43,600円



品番	規格	在庫	価格
EA618R-6	1/2"DR	1	43,600円

仕様

メーカー	京都機械工具 (KTC)	型番	TB4L10X
<セット内容>	15点	差込角	1/2"

ディープソケット(6角)

- S:8mm, D1:12mm, D2:22mm, H:9mm, L:90mm, l:74mm
- S:10mm, D1:14.5mm, D2:22mm, H:11mm, L:90mm, l:74mm
- S:12mm, D1:17mm, D2:22mm, H:13mm, L:90mm, l:74mm

ディープソケット(12角)

- S:13mm, D1:18.5mm, D2:22mm, H:14mm, L:90mm, l:74mm
- S:14mm, D1:20mm, D2:22mm, H:17mm, L:90mm, l:74mm
- S:17mm, D1:24mm, D2:22mm, H:17mm, L:100mm, l:84mm
- S:19mm, D1:26mm, D2:24mm, H:21mm, L:100mm, l:84mm
- S:21mm, D1:28.5mm, D2:26.5mm, H:23mm, L:100mm, l:84mm
- S:22mm, D1:30mm, D2:27.5mm, H:23mm, L:100mm, l:84mm
- S:24mm, D1:32.5mm, D2:30mm, H:27mm, L:100mm, l:84mm

ラチェットハンドル

B:39.5mm, T:18mm, L:250mm

小判形タイプ

送り角度:10°

破損や空転の原因になりますので、左右の切替レバー操作は確実に行って下さい。

エクステンションバー

D1:17mm, D2:22mm, L:75mm

D1:17mm, D2:22mm, L:150mm

2本以上接続して使用しないで下さい。

首振りエクステンションバー

D1:17mm、D2:22mm、L:100mm

振角:約13°

構造上、通常のエクステンションバーに比べて耐荷重性が低くなっているため、力の入れ過ぎに注意して下さい。

2本以上接続して使用しないで下さい。

ユニバーサルジョイント

D:25mm、L:67mm

振角:約90°

ジョイント部は衝撃やこじれに弱いため、力の入れ過ぎに注意して下さい。

ソケットホルダー5個用

H:26.5mm、A:25mm、L:215mm

クリップ数:5

ソケットが差込みやすく外しやすい。

ソケット保持力があるので、持ち運び時抜けにくい。

差込角別にホルダーのカラーリングを設定。

メタルケース

455(W)×190(D)×60(H)mm

樹脂成形トレイ

445(W)×185(D)×52(H)mm

株式会社エスコ

大阪府大阪市西区立売堀3丁目8番14号 06-6532-6226(代表)

© 2018 ESCO Co.,Ltd.