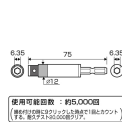
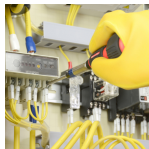


品番：EA723KT-3.5

品名：M3.5/1.1N・m トルクアダプター(電気工事用)



販売価格	3,190円(税抜) / 3,509円(税込)		
カタログ価格	3,190円(税抜) / 3,509円(税込)		
在庫数	最新在庫: 3 (2026/05/20 01:12現在)		
商品入数	1	販売単位	本
カタログページ	0501ページ		



**① 電動ドライバーを使用する際には**  
電動ドライバーを使用する際には、必ずドライバービットをしっかりと差し込み、ドライバービットの先端が六角シャフトの中心に位置するようにしてください。また、ドライバービットの先端が六角シャフトの中心に位置しない状態で使用すると、六角シャフトの先端が破損する可能性があります。

**② 使用上の注意**  
● 本製品は、配電盤のネジ締め作業にのみ使用してください。  
● 本製品は、配電盤のネジ締め作業にのみ使用してください。  
● 本製品は、配電盤のネジ締め作業にのみ使用してください。  
● 本製品は、配電盤のネジ締め作業にのみ使用してください。

仕様

メーカー	アネックスツール (Anex)	型番	ATA-M3.5
用途	配線のネジ締めトルク管理に	適合ねじサイズ	M3.5
トルク範囲	1.1N・m	全長	75mm
六角シャフト	1/4"	精度	±10%
差込六角対辺	1/4"	軸径	φ12mm
使用可能回数	約5,000回	材質	炭素鋼・ピアノ線・アルミ合金・ネオジウム磁石
重量	42g		

設定トルクでネジのオーバートルクを防ぎます。(ネジ、母材を痛めない)

配電盤のネジ締め、トルク管理に最適

電動ドライバードリル(7.2V以下)や差替式ドライバーハンドルと組み合わせてトルクドライバーとして使用できます。

配電盤に多く使用されているM3ねじに対応したトルクアダプター

RoHS2適合品

※インパクトドライバーには使用できません

**株式会社エスコ**

大阪府大阪市西区立売堀3丁目8番14号 06-6532-6226(代表)

© 2018 ESCO Co.,Ltd.