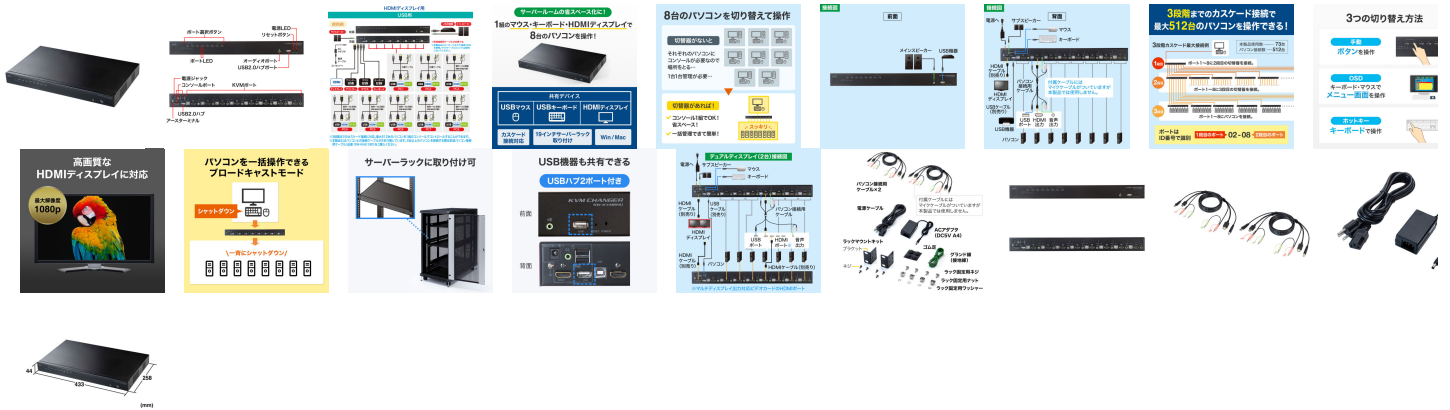


品番：EA764AE-61

品名：パソコン自動切替器(HDMI対応/8:1)



販売価格	140,000円(税抜) / 154,000円(税込)		
カタログ価格	140,000円(税抜) / 154,000円(税込)		
在庫数	最新在庫: 0 (2026/07/03 18:37現在)		
商品入数	1	販売単位	台
カタログページ	1898ページ		



HDMIディスプレイ、USBキーボード、USBマウスに対応しUSB2.0機器も切替え出来るOSD機能を搭載した19インチサーバーラック対応8ポートKVM

仕様

メーカー	サンワサプライ	型番	SW-KVM8HU
インターフェース	【パソコン用】ディスプレイ/HDMI(タイプA)メス×8キーボード・マウス・USB2.0ハブ/USB Bコネクタメス×8スピーカー/3.5mmステレオミニジャック×8 【周辺機器側】ディスプレイ/HDMI(タイプA)メス×1キーボード/USB Aコネクタメス×1マウス/USB Aコネクタメス×1スピーカー/3.5mmステレオミニジャック×2USB2.0ハブ/USB Aコネクタメス×2	切替方式	本体ボタン切替、ホットキー切替、オートスキャン切替、OSD切替
切替音	ピープ音ON/OFF設定可能	電源	ACアダプタ(DC5V 4A)
消費電力	8.56W	環境条件(結露なきこと)	動作時/温度0~50℃、湿度80%以下 保存時/温度-20℃~60℃、湿度80%以下

最大パソコン接続台数	8台	ディスプレイエミュレーション機能	あり
19インチマウントラック取り付け	あり	サイズ	W433×D258×H44mm
重量	約3.49kg	HDCP	対応
セット内容	本体×1、ACアダプタ(DC5V 4A)×1、電源ケーブル×1、パソコン接続用ケーブル(1.8m)×2、ラックマウントキット(ブラケット×2、ネジ×6)、グラウンド線(接地線)、取扱説明書(保証書付き)、ゴム足×4、ラック固定用ネジ×4、ラック固定用ナット×4、ラック固定用ワッシャー×4	対応機種	Windows搭載(DOS/V)パソコン、Apple Macシリーズ ※USB Aコネクタメス、HDMI出力を持つ機種
対応キーボード	USBキーボード※キーボードに搭載されているUSBハブポートは本製品経由では使用することはできません。キーボードに搭載されている特殊ボタンなどドライバを要する機能についても本製品経由では使用することができません。※指紋認証機能付キーボード、トラックパッド付キーボードなどでは動作しないことがあります。※Bluetoothキーボード・Bluetoothマウスには非対応です。※ゲーミングキーボードなどのNキーロールオーバー機能を搭載したキーボードは動作対応しません。	対応マウス	USBマウス※Bluetoothキーボード・Bluetoothマウスには非対応です。
対応ディスプレイ	HDMI入力端子を標準搭載しているテレビ・パソコン用ディスプレイ	対応スピーカー	3.5mmステレオミニプラグ対応スピーカー※音声出力設定をHDMI Audioにしている場合はアナログ音声出力は出来ません。別途設定変更が必要です。
対応解像度	最大解像度1920×1200(WUXGA)、1920×1080(フルHD)まで表示可能	対応OS	Windows 11・10・8.1・8 Windows Server 2019、2016、2012(R2)、Windows Server2008(R2)、Windows Server 2003(R2) macOS(Ventura) 13、macOS(Monterey) 12、macOS(BigSur) 11、 macOS 10.12~10.15、Mac OS X 10.6~10.11 Linux(CentOS、uBuntu、OpenSUSE)

1組のコンソール(キーボード・マウス・ディスプレイ)で8台までのパソコンを切り替えて操作できます。

HDMIディスプレイは最大解像度1920×1200(WUXGA)、1920×1080(フルHD)に対応し、ワイド画面出力にも対応します。

ディスプレイエミュレーション機能(EDID読み出し回路)を搭載しています。ディスプレイのEDIDを読み込みKVMに保存、DDC通信時に各ポートへ応答することで裏起動時に画面解像度が変わる、画面サイズが変わるという問題が発生しません。

USB2.0ハブを2ポート搭載しており、USBメモリなど各種USBデバイスを切り替えて共有することができます。

KVM、USB2.0ハブ、オーディオの独立切り替えが可能です。

キーボードポートをエミュレーションしているため、再起動(リブート)時にポートを切り替えなくても完全起動が可能です。

ソフトウェアのインストール不要で、接続するだけで全ての機能を使用することができます。

19インチサーバーラックに取り付け可能(1Uサイズ)です。取り付け用金具を付属しています。

切り替え方法は前面パネルでのボタン切り替え、キー入力によるホットキー切り替え、OSD画面による切り替え操作が可能です。

一定時間間隔で自動的にポートを切り替えるオートスキャンモードを搭載しています。パソコン動作状況の確認などに最適です。

使用するユーザーレベルで、操作できるOSD画面を制限したり、コンソールから全てのパソコンを同時にシャットダウンさせるブロードキャスト機能、2レベルパスワードセキュリティ機能などシステム管理に便利な多機能OSDを搭載しています。

WindowsOS、MacOS、Linuxに対応。複数のOSが混在した環境でも使用できます。※カーネルのバージョン・ディストリビューションの仕様により使用できない場合があります。

3段階までのカスケード接続に対応しています。最大512台のパソコンを1組のコンソールでコントロールすることができます。  
※本製品にはパソコンとの接続ケーブルが2本付属しています。3台以上のパソコンを接続する際は別途パソコン接続用ケーブル(品番/SW-KHU180)をご購入ください。<ご注意>※本製品はACアダプタの接続が必須です。未接続状態では動作しません。※すべてのパソコン・キーボード・マウスの動作を保証するものではありません。※キーボード、マウスにおいてドライバのインストールを要する特殊なボタン、ファンクションキーについては本切替器経由では動作しないことがあります。※ワンタッチボタンによるレジューム・サスペンド機能は対応していません。<切替器-パソコン間専用接続ケーブル(HDMI・USB接続用)>品番/SW-KHU180

## 株式会社エスコ

大阪府大阪市西区立売堀3丁目8番14号 06-6532-6226(代表)

© 2018 ESCO Co.,Ltd.