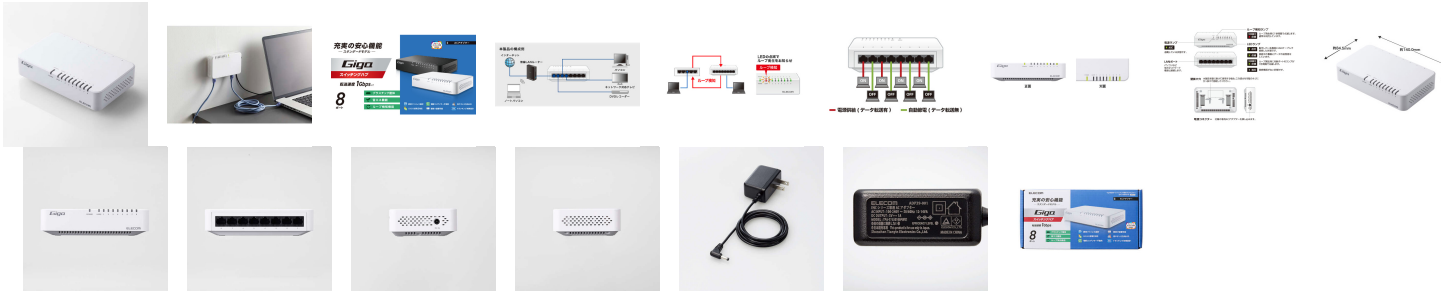


品番：EA764BY-174A

品名：スイッチングハブ(ギガ対応/8ポート/プラスチック筐体)



| | | | |
|---------|------------------------------|------|---|
| 販売価格 | 4,860円(税抜) / 5,346円(税込) | | |
| カタログ価格 | 4,860円(税抜) / 5,346円(税込) | | |
| 在庫数 | 最新在庫: 0 (2026/04/28 15:15現在) | | |
| 商品入数 | 1 | 販売単位 | 個 |
| カタログページ | 1906ページ | | |



Giga対応8ポートスイッチ(プラ筐体/ACアダプター)

仕様

| | | | |
|--------|---|----------|-------------------------------------|
| メーカー | エレコム | 型番 | EHC-G08PA4-W |
| ポート数 | 8 | 規格 | IEEE 802.3ab、IEEE 802.3u、IEEE 802.3 |
| 接続方式 | 1000BASE-T/100BASE-TX /10BASE-T | 電源 | AC100~240V±10% 50/60Hz |
| サイズ | 約140.0(W)×84.5(D)×34.0(H)mm (本体のみ) | 重量 | 約170g(本体のみ) |
| 付属品 | 専用ACアダプター(約1.5m)×1個、安全にお使いいただくために×1枚 | 筐体材質 | プラスチック |
| 伝送速度 | 1000Mbps(1000BASE-T)、100Mbps(100BASE-TX)、10Mbps(10BASE-T) | 消費電力 | 3.6W(最大) |
| カラー | ホワイト | 設置方法 | 水平設置、壁掛け(壁掛け用穴あり) |
| 適合規格 | VCCI ClassB | コネクタ形状 | RJ-45×8 |
| 適合ケーブル | 1000BASE-T:UTPカテゴリ-5e以上 | パケット転送速度 | 1,488,095パケット/秒(1000Mbps)、 |

| | | | |
|------------|---|--------------|--|
| | 上、100BASE-TX:UTPカテゴリ5以上、10BASE-T:UTPカテゴリ3以上 | | 148,809パケット/秒(100Mbps)、14,880パケット/秒(10Mbps) |
| 最大パケット転送能力 | 11.9Mpps | スイッチング方式 | ストア&フォワード |
| 通信方式 | フルデュプレックス、ハーフデュプレックス | フローコントロール制御 | IEEE 802.3x(フルデュプレックス時)、バックプレッシャー(ハーフデュプレックス時) |
| バッファメモリー | 512Kbytes(各ポートに動的割り当て) | スイッチングファブリック | 16.0Gbps |
| MACアドレス登録数 | 8,192件(全ポート合計) | 発熱量 | 約13.0kJ/h(最大) |
| 省電力機能 | らくらく節電E対応(IEEE 802.3az) | エネルギー消費効率 | 0.5W/Gbps |
| 最大実効伝送速度 | 8.0Gbps | 測定時のポート速度 | 1Gbps |
| 動作時環境条件 | 温度:0℃~40℃、湿度:10%~90%(ただし結露なきこと) | 保管時環境条件 | 温度:-40℃~70℃、湿度:5%~90%(ただし結露なきこと) |
| MTBF | 25℃:269,000時間、40℃:219,000時間 | | |

Giga(1000BASE-T)対応、ACアダプター電源のプラスチック筐体8ポートスイッチングハブです。ストレート/クロスケーブルを自動判別する「Auto MDI/MDI-X」機能を全てのポートに搭載。接続ミスを防ぎます。

作動音が気にならない静音ファンレス設計で、静かな部屋での使用にもおすすめです。

メイン基板に電解コンデンサーを使用していません。それにより長寿命設計を実現した信頼性の高いスイッチングハブです。

ACアダプターに耐トラッキング性のコンセントプラグを採用。長期間設置した場合でも、トラッキング現象を防止します。

ループ検知機能を搭載しています。LEDランプの点滅によりネットワークループ発生をお知らせし、ネットワーク障害の解消を促します。

らくらく節電E機能対応。IEEE 802.3az(EEE規格)に対応しているスイッチや端末との組み合わせで手間なく自動的に省エネを実現します。パソコンがシャットダウンしている環境では、大幅な電力の節約を実現することができます。

正面と天面の2方向から視認可能な位置にLEDランプを配置することで、点灯状態を見やすくしています。

壁掛け対応。水平設置や本体背面の壁掛け穴を使った壁面設置が可能です。使用環境に合わせて柔軟に選べます。

ジャンボフレームに対応し、ジャンボフレーム対応機器との間でより高速なデータ転送が可能です。

株式会社エスコ

大阪府大阪市西区立売堀3丁目8番14号 06-6532-6226(代表)

© 2018 ESCO Co.,Ltd.