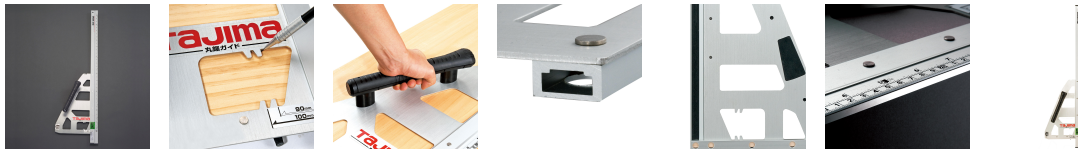


品番：EA851X-18

品名：1,000mm 丸鋸ガイド



販売価格	12,200円(税抜) / 13,420円(税込)		
カタログ価格	12,200円(税抜) / 13,420円(税込)		
在庫数	最新在庫: 0 (2026/04/29 09:49現在)		
商品入数	1	販売単位	個
カタログページ			



仕様

メーカー	TJMデザイン (Tajlma)	型番	MRG-S1000
直角精度	±1/1000rad (1000mmにつき1.0mm)以内	ガイド長	1000mm
本体材質	アルミ	サイズ	1155×303×80mm
重量	1,160g	付属品	捨て木、捨て木用ネジ
注意	落下や衝撃を与えないでください。矩のひずみや平曲り、ピッチのずれが生じ使用出来なくなります。		

丸鋸でのサイディングボード、ALCなど、板材の直角切断をサポートするガイドです。

握って抑えられるロンググリップ

本体に丸鋸の切断位置を簡単に合わせられるセットバック形状をデザイン

丸鋸がスムーズに進むステンレスガイド

コンベックスと同じ尺相当目盛付

軽くて丈夫な高精度アルミ採用

ガイド底面に滑り止めゴムを埋め込み配置

合板、石膏ボードに対応したミスのない9mmつきあて

寸法割付けができる本体形状

代替品

	<p><b>品番</b> EA851X-48 <b>コメント</b> 変更点: サイズ、材質</p>
---	--

**株式会社エスコ**

大阪府大阪市西区立売堀3丁目8番14号 06-6532-6226(代表)

© 2018 ESCO Co.,Ltd.