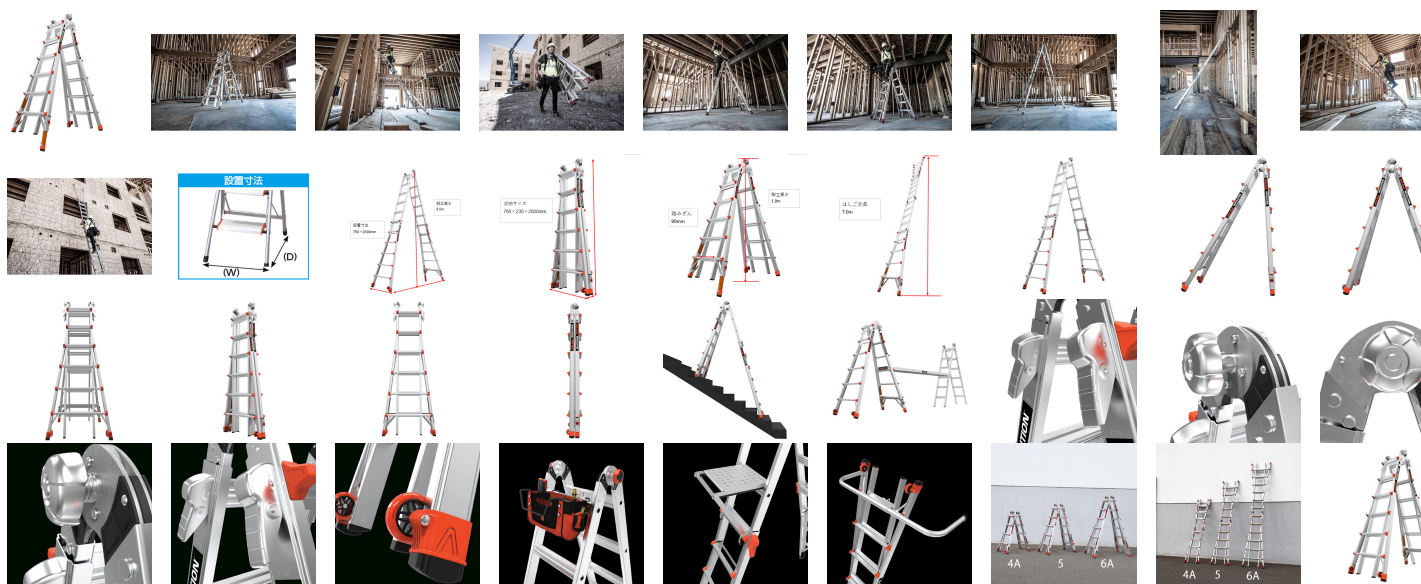


品番：EA905EC-6A

品名：3.5m 梯子兼用脚立(伸縮式)



販売価格	122,600円(税抜) / 134,860円(税込)		
カタログ価格	122,600円(税抜) / 134,860円(税込)		
在庫数	最新在庫: 14 (2026/04/08 10:38現在)		
商品入数	1	販売単位	台
カタログページ	0057ページ1765ページ		



こちらの商品は大型商品です。納期はエスコへお問い合わせください。別途発送運賃がかかります(北海道、沖縄、離島送りの場合)。

この商品は車上渡し品です。

足で踏むだけで水平調整できるビルトインレベラー付

仕様

脚立高さ(m)	1.9~3.5	設置寸法(W×D)mm	750×2120
収納サイズ(W×D×H)mm	760×230×2000	はしご全長(m)	7.0
段数	6	踏みざん(mm)	90
最大使用荷重	135kg	材質	アルミ合金
重量(kg)	25.4		

水平を保つビルトインレベラー機能が組み込まれており、より安全に水平を保ち登ることができます。

快適性を高めるために、外側のはしごの段は標準的なはしごの段よりも幅広く設計されています。

航空機にも使用されている軽量で耐久性のあるアルミニウムで設計されていて、持ち運べるほど軽くて頑丈です。

改良された【Rock Lock アジャスター設計】により、ポジションチェンジの動作がスムーズになります。

折り曲げて脚立、伸ばしてはしごの両方で使用できます。

キャスターが付いており、運搬が楽です。

オプションのブラケットを使用する事で、はしごは分離させる事ができ、足場台や作業台として使用できます。

【ブラケット併用で足場として使用する際の注意事項】

- ・はしごの耐荷重に関わらず、足場板の耐荷重を超えないでください
- ・2台に分離した状態ではそれぞれ単体の脚立としての使用はできません
- ・足場板は第3段目までを立ち作業用のプラットフォームとして使用してください
第3段目より上で使用する場合は、作業台としてのみ使用可能であり、立たないでください
- ・足場板にストッパーやフックがついていない場合、板の両端の支点から最低15cm・最大30cm延長させて設置し、張り出した端には決して立たないでください
- ・はしごを再組立する際は、外側の段(ステップ)が外向きになるように設置してください

株式会社エスコ

大阪府大阪市西区立売堀3丁目8番14号 06-6532-6226(代表)

© 2018 ESCO Co.,Ltd.