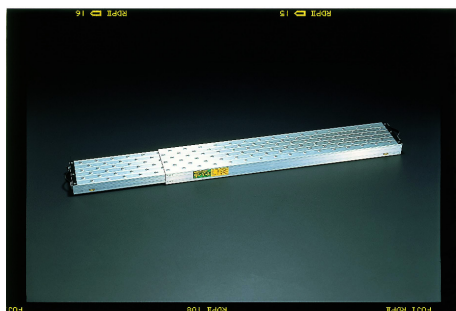
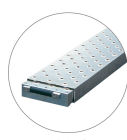
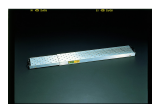


品番：EA905MR-20

品名：1.45-2.50m 伸縮足場板(アルミ製)



販売価格	47,100円(税抜) / 51,810円(税込)		
カタログ価格	47,100円(税抜) / 51,810円(税込)		
在庫数	最新在庫: 0 (2026/04/04 19:59現在)		
商品入数	1	販売単位	本
カタログページ			



最大使用荷重  
**120kg**

バーリング加工の伸縮足場板

仕様

幅	親足場板:250mm 子足場板:240mm	厚み	親足場板:71mm 子足場板:57mm
全長	1.45~2.5m	重量	10.5kg
最大使用荷重	120kg		
アルミ合金製			
1.8m2点支持			
200mm間隔で長さの調節が可能な伸縮式の足場板で、必要な長さで作業ができます。			
収納式のビニール取手で伸縮も楽にできます。			

代替品

	品番 EA905MD-2B コメント サイズ:1.56-2.70m
--	--------------------------------------

株式会社エスコ

大阪府大阪市西区立売堀3丁目8番14号 06-6532-6226(代表)

© 2018 ESCO Co.,Ltd.