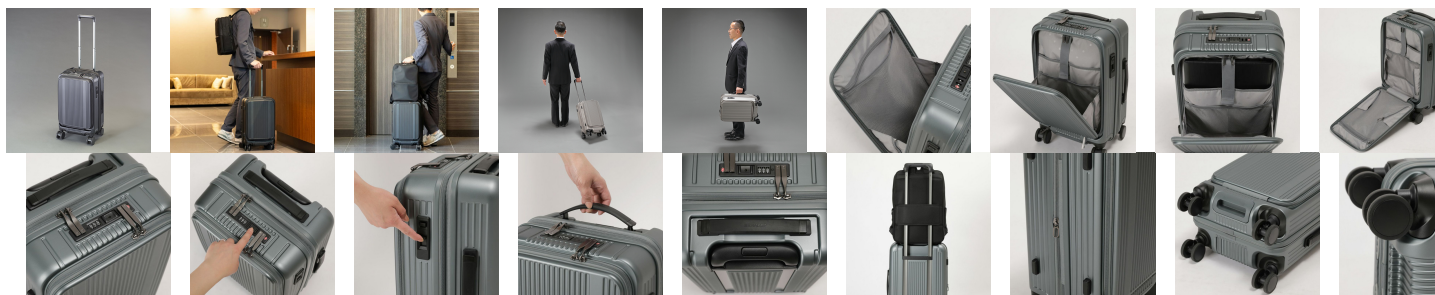


品番：EA927AX-26C

品名：330x240x500mm/37L キャリーケース(マットブラック)



販売価格	26,000円(税抜) / 28,600円(税込)		
カタログ価格	26,000円(税抜) / 28,600円(税込)		
在庫数	最新在庫: 2 (2026/06/21 01:08現在)		
商品入数	1	販売単位	個
カタログページ			



仕様

サイズW×D×H(mm)	330×240×500	総外周	350(W)×240(D)×550(H)mm (キャスター・持ち手含む)
容量(L)	37	重量(kg)	3.4
色	マットブラック	材質	ポリカーボネート100%
キャスター	自在×4		

機内持込サイズ対応(エキスパンドブル時は非対応)

容量拡張機能を搭載し、静粛性の高い大径キャスターがストレスフリーな移動を実現。

PCや書類を素早く取り出せる使い勝手の良いフロントポケット、プライバシーに配慮した両面仕切りなど、優れた収納力で通勤から旅行まであらゆる移動を快適にサポートします。

軽量かつ頑丈なポリカーボネート100%素材と傷が目立ちにくく強度を確保する縦リブデザインで、優れた強度と耐久性を兼ね備え、デイリーユースからビジネス・トラベルシーンにも安心して対応します。

フロントポケット前面側の一面に立体的なマチ幅を保持したメッシュファスナーポケットを配置しました。

メインルームの容量を圧迫しないフラットで使いやすいフロントポケット
メインルーム側の前面には視認性の良いメッシュオープンポケット×2をレイアウト

フロントポケットにはモバイル機器クッションポケット(～15インチPC対応可能)を配置

※機器の対応サイズ:機器によって入らない可能性がございます。

フロントポケットのササマチ部にファスナーを付属し、ファスナーを全て開けるとフルオープンが可能。内容物の出し入れがしやすい仕様です。

フロントポケット側から簡単にメインルームへアクセスができるので、ちょっとした荷物のお出し入れにも周囲のスペースを気にする事なく楽に行えます。

フロントポケットとメインルームの仕切りは三方がファスナーで、ファスナーを全開するとフルオープンが可能です。
※ササマチはメインルーム仕切り部ファスナー内側に付属。ササマチファスナーを閉めたままフルオープンが可能です。

フロントポケットとメインルームを同時に施錠可能なツインロックで便利に使用できます。

トラベルセントリーロックはダイヤルロック式を採用しています。
この錠前には鍵は付属しておりません。錠前にある鍵穴は空港の検査官が使用するものでお客様がご利用いただくものではありません。
※番号の初期設定は0-0-0になっています。

本体側面に設置されたスライドスイッチで簡単に前面側の2輪のロック、プッシュボタンでアンロックができます。信号待ちや電車・バス乗車時に不用意な動き出しを制限することができ、快適にご利用いただけます。
※キャスターのスライドスイッチが「LOCK」の位置でも地面の傾斜状態や乗り物の揺れなどで動く場合がありますので不安定な場所では手を添えるなど取扱にご注意ください。

トップハンドルとサイドハンドルは持ち上げる際に伸びてつかみやすく持ちやすい、伸縮タイプを採用しました。

フラットでスマートなデザインのトップハンドル・サイドハンドル

バッグをキャリーオンしやすい天面フラットデザイン。伸縮ハンドルは4段階の調節が可能です。

横置きする時に便利な底足付き。汚れやキズがつきにくく便利です。

荷物棚への上げ下ろしなどに便利な補助ハンドル付き。

キャスターは安心のHINOMOTO製のストッパー付静音キャスターを搭載。静音性を追求しながら安定した走行が可能になる大径60mmのダブルホイールタイプとなっています。

メインルーム前側はフロントポケットからアクセス可能で、内装にはラウンドファスナー付き仕切りに小物が仕分けしやすく便利なメッシュポケット×2、後ろ側にもラウンドファスナー付き仕切りを装備しました。

メインルーム背面側には、クロスバンドを装備。エキスパンドブル機能で、ファスナーを開けるだけでマチ幅を4cm拡大して収納力がアップ。37Lから43Lに容量を拡張することができます。
※エキスパンドブル機能を使用した際には機内持ち込み非対応となります。

TSロック装備(ダイヤルロック式)

伸縮ハンドル4段階調節

株式会社エスコ

大阪府大阪市西区立売堀3丁目8番14号 06-6532-6226(代表)

© 2018 ESCO Co.,Ltd.