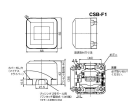
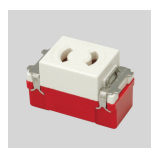


品番：EA940CJ-51A

品名：125V/15A [角形] コンセント [1口][抜止め]



販売価格	1,520円(税抜) / 1,672円(税込)		
カタログ価格	1,520円(税抜) / 1,672円(税込)		
在庫数	最新在庫: 17 (2026/04/30 05:51現在)		
商品入数	1	販売単位	個
カタログページ	1161ページ		



この商品はお客様組み立て品です。

仕様

メーカー	神保電器 (JIMBO)	型番	CSB-F1-PW+JEC-BN-9-PW
極数	2P抜止	差込口	1
サイズ(mm)	56×55×43(D)	定格容量	15A 125V
適用電線	φ 1.6mm・φ 2.0mm		
2P抜止			
差込結線式			
ケースウェイ兼用			
裏蓋にロックアウト穴を設け、背面からのケーブル導入を可能にしました。			
配線の上下引き出しを可能にしました。			
背面に着脱可能な裏蓋を設け、結線の作業性を向上させました。			

株式会社エスコ

大阪府大阪市西区立売堀3丁目8番14号 06-6532-6226(代表)

© 2018 ESCO Co.,Ltd.