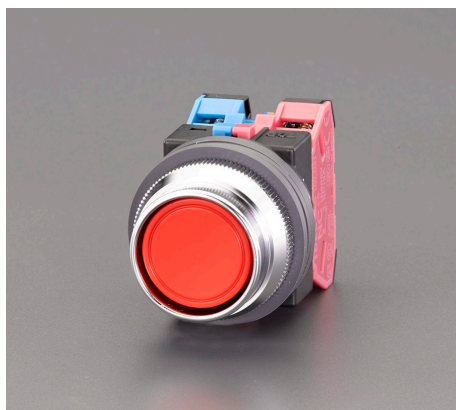
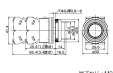


品番：EA940D-23A

品名：1a-1b/30mm 押しボタンスイッチ(突型フルガード/赤)



販売価格	2,730円(税抜) / 3,003円(税込)		
カタログ価格	2,730円(税抜) / 3,003円(税込)		
在庫数	最新在庫: 1 (2026/04/25 22:33現在)		
商品入数	1	販売単位	個
カタログページ	1196ページ		



WFGU-M3.5

押しボタンスイッチは、基板の上の凸型スイッチとして
ご利用いただけます。また、スイッチには、通常の動作時
に発生する火花を抑制するための防火花構造を備えて
います。また、スイッチには、通常の動作時に発生する
火花を抑制するための防火花構造を備えています。

(接点の仕様)
種類 種類 動作 動作 動作 動作 動作 動作
種類 種類 動作 動作 動作 動作 動作 動作
種類 種類 動作 動作 動作 動作 動作 動作
種類 種類 動作 動作 動作 動作 動作 動作

仕様

メーカー	IDEC	型番	ABN2F11R
定格容量	600V/10A	押ボタン色	赤
ボタン形状	丸形/突形	ボタン径	24mm
接点構成	1a1b	接点仕様	銀接点
動作方式	モメンタリ形	端子形状	M3.5ねじ端子
保護構造	IP65	取付穴サイズ	φ30mm
フルガード付き			
RoHS適合品			

株式会社エスコ

大阪府大阪市西区立売堀3丁目8番14号 06-6532-6226(代表)

© 2018 ESCO Co.,Ltd.