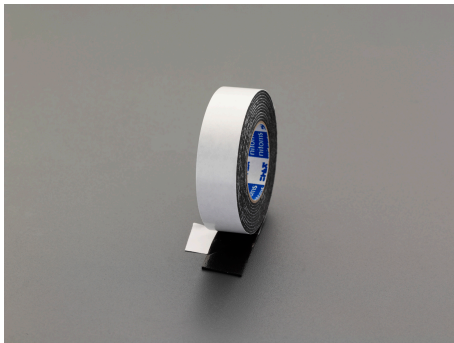
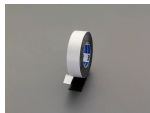


品番：EA944MF-69A

品名：15mmx1.5m 両面テープ・強力(自動車内装用)



販売価格	745円(税抜) / 820円(税込)		
カタログ価格	745円(税抜) / 820円(税込)		
在庫数	最新在庫: 49 (2026/04/13 17:07現在)		
商品入数	1	販売単位	巻
カタログページ	1440ページ2459ページ		



自動車の軽量の部品の固定に

仕様

メーカー	ニトムズ	型番	T3451
幅	15mm	長さ	1.5m
厚さ	1.0mm	材質	基材: ポリエチレンフォーム 粘着剤: 合成ゴム系
用途	ETC車載器や軽量の車内アクセサリーなどの固定に	内芯径	28mm
テープ色	黒		

ETC車載器や軽量の車内アクセサリーなどの固定に。

クッション性のあるポリエチレンフォーム基材に強靱な粘着剤を使用しています。

素材の変形や伸縮にテープが追従し、安定した接着性・振動吸収性を発揮します。

貼りつける場所にクッション性がある場合は、EA944MF-67A(ダッシュボード用)をご使用ください。

接着(使用)できる素材: 金属(ステンレス・鉄・アルミなど)、ポリプロピレン・ポリエチレン、アクリル樹脂、ABS樹脂

接着(使用)できない素材と場所: 軟質塩化ビニル、軟質ゴム、凹凸の激しい面、フッ素・シリコン等で処理された面、はがれやすい塗装面、常に高温・多湿になる場所、常に浸水する場所、水分がしみこみやすい面、球体

株式会社エスコ

大阪府大阪市西区立売堀3丁目8番14号 06-6532-6226(代表)

© 2018 ESCO Co.,Ltd.