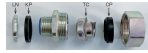
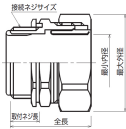
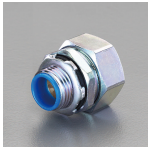


品番：EA947SE-4

品名：1/2"xCTG 16 ボックス接続コネクタ-(ストレート/厚鋼用)



販売価格	515円(税抜) / 567円(税込)		
カタログ価格	515円(税抜) / 567円(税込)		
在庫数	最新在庫: 64 (2026/04/04 14:10現在)		
商品入数	1	販売単位	個
カタログページ	1143ページ		



仕様

メーカー	日本シーム工業	型番	W-PCB-16
仕様	厚鋼用	呼び	1/2
接続フレキ	16	ねじサイズ	CTG16
内径	14.5mm	外径	36mm
取付ねじ長	12mm	全長	35mm
制御盤最小取付穴寸法	22mm	材質	亜鉛ダイカスト製(亜鉛電気メッキ処理)
重量	80g		

フレキシチューブをボックスに接続するストレートコネクタ

接続ねじの内側には、ナイロン製ブッシング(青色)が装着済みで、入線時にケーブルを傷めません。
※接続するフレキや接続状況により防水性能は変わりますので、屋外施工の場合シール材の併用により効果の高い防水処理ができます。

防水仕様

RoHS対応品

株式会社エスコ

大阪府大阪市西区立売堀3丁目8番14号 06-6532-6226(代表)

© 2018 ESCO Co.,Ltd.

