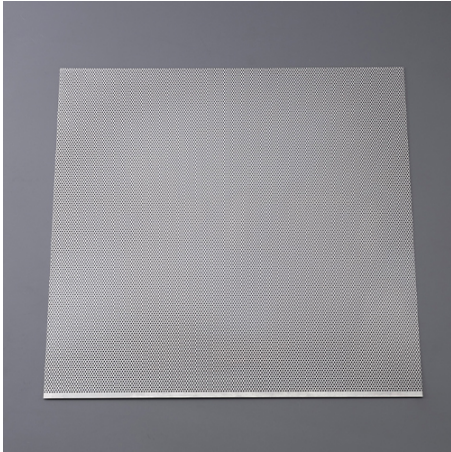
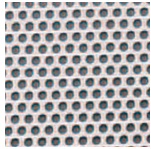
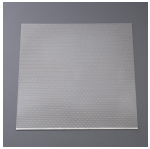


品番 : EA952B-242

品名 : 457x 457x1.6mm/ 2mm パンチングメタル(スチール製)



販売価格	6,890円(税抜) / 7,579円(税込)		
カタログ価格	6,890円(税抜) / 7,579円(税込)		
在庫数	最新在庫: 1 (2026/07/08 12:23現在)		
商品入数	1	販売単位	枚
カタログページ	1431ページ		



開孔率

開孔率 = $\frac{\pi \times \phi^2}{4 \times P^2} \times 100$



パンチングメタル(引抜鋼板)

パンチングメタルとはプレス加工の過程で引抜加工された金属板です。歪みの一種とされていますが、引抜加工が少なく、引抜加工が少ないため、機械的強度や表面の平滑性が、通常のパンチングメタルよりも優れています。また、引抜加工が少いため、引抜加工による歪みの影響が軽減されます。

仕様

サイズ	457×457mm	厚み	1.6mm
穴径	φ2mm	ピッチ	3mm
穴の配列	丸穴60°千鳥	開孔率	約40.3%
材質	冷延鋼板 (SPCC)		

株式会社エスコ

大阪府大阪市西区立売堀3丁目8番14号 06-6532-6226(代表)

© 2018 ESCO Co.,Ltd.