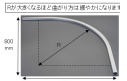
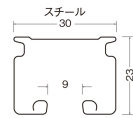
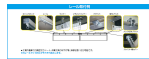
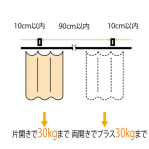
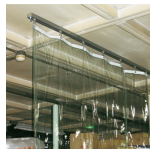
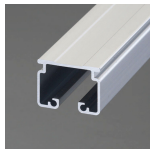


品番：EA970ED-3

品名：30x23mm/800x800mm/300R カーブ レール(スチール)



| | | | |
|---------|------------------------------|------|---|
| 販売価格 | 6,600円(税抜) / 7,260円(税込) | | |
| カタログ価格 | 6,600円(税抜) / 7,260円(税込) | | |
| 在庫数 | 最新在庫: 8 (2026/04/27 12:45現在) | | |
| 商品入数 | 1 | 販売単位 | 本 |
| カタログページ | 1384ページ | | |



仕様

| | | | |
|------|-----------|------|---------------|
| メーカー | 岡田装飾金物 | 型番 | 12L01-SL |
| サイズ | 800×800mm | 曲げ角度 | 300R(90°) |
| 幅 | 30mm | 高さ | 23mm |
| 差込幅 | 9mm | 厚み | 0.7mm |
| 対応荷重 | 30kgまで | 材質 | スチール(シルバー仕上げ) |
| 重量 | 856g | | |

幅広い用途に使用ただけて、開閉もスムーズな大型機能カーブレールです。

【主な使用用途】

- ・学校の体育館、公民館等の集会場、ホテルのロビーなど重量カーテンや暗幕の吊下げに
- ・工場の作業場、事務所、クリーンルームの間仕切りシートや複合施設の防犯ネットなどに

株式会社エスコ

大阪府大阪市西区立売堀3丁目8番14号 06-6532-6226(代表)

© 2018 ESCO Co.,Ltd.