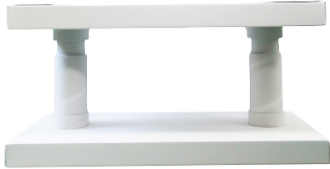


品番：EA979CV-21

品名：300-450mm 家具転倒防止ポール(ホワイト)



販売価格	8,500円(税抜) / 9,350円(税込)		
カタログ価格	8,500円(税抜) / 9,350円(税込)		
在庫数	最新在庫: 1 (2026/06/29 11:47現在)		
商品入数	1	販売単位	St
カタログページ	2345ページ		



この商品はお客様組み立て品です。

仕様

メーカー	ティーエフサービス	型番	E-3045W
※注意※	【お客様組立品】	取付範囲	300～450mm
カラー	ホワイト	耐圧	200kg
脚サイズ	580×250mm	材質	本体:ダンボール、ペーパーボード、紙管 固定テープ:紙 滑り止め:ウレタンゴム
サイズ	ベース:580×250×45mm 紙管:φ69×290mm	重量	3kg
対象物	キャビネット・家具	耐用年数	約8～10年

震度6強相当対応

家具と天井の間に設置し空間を埋め、家具の転倒を防止

設置面を広くする事によって揺れ方向に関係なく安定し、天井側や家具側にかかる負担を軽減

ベース面に滑り止めとしてウレタンゴムを使用し固着力アップ

軽量の家具からオフィスの約200kgの書庫まで対応

ダンボール・紙管を使用して、リサイクル性に重点を置いた商品です。

ベースを横長タイプ(580×250mm)にすることにより、設置面が広く天井側や家具側にかかる負担を軽減します。

他社のポール式と違い、つっぱらせるものでなく、家具と天井との間に設置し空間を埋めるタイプです。一度紙管を合わせることで定期的な調節は必要ありません。

設置箇所の高さが上限に近い場合、1つ上のサイズをおすすめします。

株式会社エスコ

大阪府大阪市西区立売堀3丁目8番14号 06-6532-6226(代表)

© 2018 ESCO Co.,Ltd.