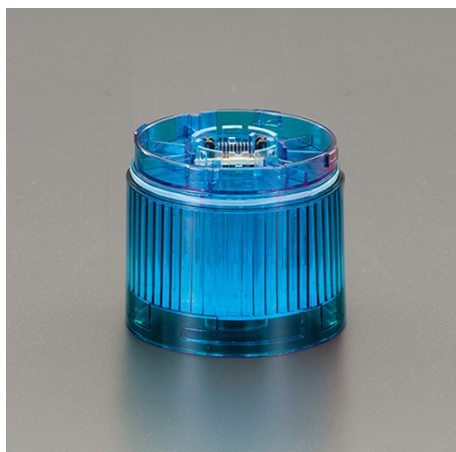
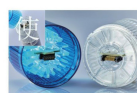
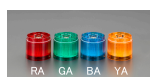
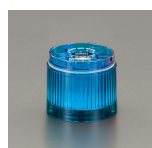


品番：EA983FW-10BA

品名：60φ LED信号灯(青)



| | | | |
|---------|------------------------------|------|---|
| 販売価格 | 3,500円(税抜) / 3,850円(税込) | | |
| カタログ価格 | 3,500円(税抜) / 3,850円(税込) | | |
| 在庫数 | 最新在庫: 2 (2026/07/03 14:18現在) | | |
| 商品入数 | 1 | 販売単位 | 個 |
| カタログページ | 1200ページ | | |



スタックابل構造
このLED信号灯は、内部にLEDチップを搭載し、
外部からLEDチップを交換することができ、
LEDチップの寿命が尽きたときに、
LEDチップを交換することで、
LED信号灯の寿命を延長することができます。



仕様

| | | | |
|-------|-----------------|--------|---------|
| メーカー | パトライト (PATLITE) | 型番 | LR6-E-B |
| 色 | 青 | 光源 | LED球 |
| サイズ | φ60×40(H)mm | 重量 | 約60g |
| カバー材質 | ポリカーボネート | 使用周囲温度 | -20~50℃ |

ベースユニット(EA983FW-19)と組み合わせてご使用下さい。

室内専用

載せてひねるだけで組立完了。
コネクタ接続部分も同時に回転することでより確実な接合状態を保持します

LEDユニットは最高5段まで積層可能

UL規格対応品

株式会社エスコ

大阪府大阪市西区立売堀3丁目8番14号 06-6532-6226(代表)

© 2018 ESCO Co.,Ltd.