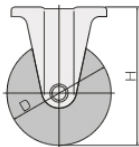
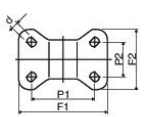


品番：EA986PN-12

品名：100mm キャスター(固定金具付)



販売価格	1,950円(税抜) / 2,145円(税込)		
カタログ価格	1,950円(税抜) / 2,145円(税込)		
在庫数	最新在庫: 13 (2026/05/14 15:23現在)		
商品入数	1	販売単位	個
カタログページ	1682ページ		



※キャスター-使用上の注意
1. 本キャスターは、水平面上での使用を前提として設計されています。
2. 傾斜面上での使用は、転倒の危険があります。
3. 本キャスターは、衝撃や急激な停止に耐えるよう設計されていますが、過度の衝撃は避けてください。
4. 本キャスターは、高温・低温に耐えるよう設計されていますが、極端な温度変化は避けてください。
5. 本キャスターは、油・溶剤・酸・アルカリなどに耐えるよう設計されていますが、過度の接触は避けてください。
6. 本キャスターは、定期的な点検と清掃が必要です。
7. 本キャスターは、定期的な点検と清掃が必要です。
8. 本キャスターは、定期的な点検と清掃が必要です。

※キャスター-取付方法
1. 本キャスターは、取付穴の中心から、取付ピッチの半分だけずらして取付してください。
2. 本キャスターは、取付穴の中心から、取付ピッチの半分だけずらして取付してください。
3. 本キャスターは、取付穴の中心から、取付ピッチの半分だけずらして取付してください。

※キャスター-取付方法
1. 本キャスターは、取付穴の中心から、取付ピッチの半分だけずらして取付してください。
2. 本キャスターは、取付穴の中心から、取付ピッチの半分だけずらして取付してください。
3. 本キャスターは、取付穴の中心から、取付ピッチの半分だけずらして取付してください。

※キャスター-取付方法
1. 本キャスターは、取付穴の中心から、取付ピッチの半分だけずらして取付してください。
2. 本キャスターは、取付穴の中心から、取付ピッチの半分だけずらして取付してください。
3. 本キャスターは、取付穴の中心から、取付ピッチの半分だけずらして取付してください。

仕様

メーカー	東正車輛 (TOSEI)	型番	WK-100RB
仕様	固定ストッパー無	車輪径×幅	100×35mm
全高	144mm	耐荷重	130kg
穴径	10.5mm	取付ピッチ	80×45mm
プレートサイズ	116×79mm	耐熱温度	-20℃~80℃
材質	金具:スチール、車輪:ゴム	重量	0.9kg
用途	ロールボックス、パレット、台車、倉庫、工場など	注意事項	キャスターに対し荷重が垂直にかかるように取付け、台車など人力で間欠的に搬送する際にご使用下さい。

ベアリング入り

重量運搬用、その他一般産業用として多く使用されています。

安全率を考慮、最大荷重×80%程度でのご使用をお勧めいたします。

株式会社エスコ

大阪府大阪市西区立売堀3丁目8番14号 06-6532-6226(代表)

© 2018 ESCO Co.,Ltd.