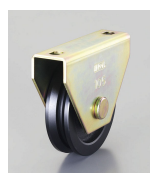


品番 : EA986VE-120

品名 : 120mm/ 780kg 戸車(V型・重量用)



販売価格	10,500円(税抜) / 11,550円(税込)		
カタログ価格	10,500円(税抜) / 11,550円(税込)		
在庫数	最新在庫: 4 (2026/04/10 11:25現在)		
商品入数	1	販売単位	個
カタログページ	1702ページ		



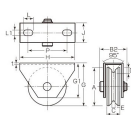
ダクタイル鋳鉄と普通鋼鉄の比較

項目	ダクタイル鋳鉄	普通鋼鉄
引張強さ	570MPa	510MPa
伸び	10%	20%
衝撃値	20J	30J
加工性	優	良



仕様表

項目	仕様
品名	120mm/780kg 戸車(V型・重量用)
品番	EA986VE-120
材質	車:ダクタイル鋳鉄、 枠:鉄板(クロメートメッキ)
重量	1.96kg
耐荷重	780kg
寸法	A:120mm, B:27mm, B2:50xφ15.9mm, C:7.0mm, D:10.0mm, E:4.5mm, G:127.5mm, G1:90mm, H:140mm, J:38mm, L:15mm, L1:11mm, P:110mm, t:3.2mm



### 仕様

材質	車:ダクタイル鋳鉄、 枠:鉄板(クロメートメッキ)		
密閉防塵式ベアリング1個			
耐荷重(2個)	780kg	サイズ	A:120mm、B:27mm、 B2:50×φ15.9mm、C:7.0mm、 D:10.0mm、E:4.5mm、 G:127.5mm、G1:90mm、 H:140mm、J:38mm、 L:15mm、L1:11mm、 P:110mm、t:3.2mm
重量	1.96kg		
1個価格			

### 株式会社エスコ

大阪府大阪市西区立売堀3丁目8番14号 06-6532-6226(代表)

© 2018 ESCO Co.,Ltd.