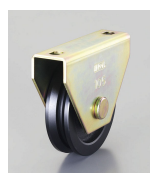


品番：EA986VE-150

品名：150mm/2000kg 戸車(V型・重量用)



販売価格	28,300円(税抜) / 31,130円(税込)		
カタログ価格	28,300円(税抜) / 31,130円(税込)		
在庫数	最新在庫: 2 (2026/04/10 11:23現在)		
商品入数	1	販売単位	個
カタログページ	1702ページ		



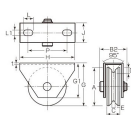
ダクタイル鋳鉄と普通鋼鋳鉄の比較

項目	ダクタイル鋳鉄	普通鋼鋳鉄
引張強さ	295	205
伸び	10	2
衝撃値	27	1



寸法表

項目	寸法
A	150
B	43
C	13.5
D	18.0
E	7.7
G	165
G1	137
H	250
J	60
L	35
L1	20
P	185
t	6.0



仕様

材質	車:ダクタイル鋳鉄、 枠:鉄板(クロメートメッキ)	サイズ	A:150mm、B:43mm、 B2:88×M20、C:13.5mm、 D:18.0mm、E:7.7mm、 G:165mm、G1:137mm、 H:250mm、J:60mm、 L:35mm、L1:20mm、 P:185mm、t:6.0mm
重量	6.40kg	耐荷重(2個)	2000kg
密閉防塵式ベアリング2個			
1個価格			

株式会社エスコ

大阪府大阪市西区立売堀3丁目8番14号 06-6532-6226(代表)

© 2018 ESCO Co.,Ltd.