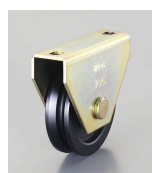


品番 : EA986VE-50

品名 : 50mm/ 200kg 戸車(V型・重量用)



販売価格	2,830円(税抜) / 3,113円(税込)		
カタログ価格	2,830円(税抜) / 3,113円(税込)		
在庫数	最新在庫: 7 (2026/04/10 09:55現在)		
商品入数	1	販売単位	個
カタログページ	1702ページ		



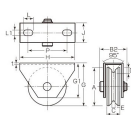
ダクタイル鋳鉄と普通鋼鋳鉄の比較

項目	ダクタイル鋳鉄	普通鋼鋳鉄
引張強さ	200MPa	150MPa
伸び	10%	2%
衝撃値	20J	5J



規格表

品名	規格
50mm/200kg 戸車(V型・重量用)	EA986VE-50



仕様

材質	車:ダクタイル鋳鉄、 枠:鉄板(クロメートメッキ)		
密閉防塵式ベアリング1個			
耐荷重(2個)	200kg	サイズ	A:50mm、B:20mm、 B2:39.5×φ9.9mm、C:5.0mm、 D:6.0mm、E:4.7mm、 G:64mm、G1:57mm、 H:100mm、J:32mm、 L:15mm、L1:11mm、 P:70mm、t:3.2mm
重量	0.49kg		
1個価格			

株式会社エスコ

大阪府大阪市西区立売堀3丁目8番14号 06-6532-6226(代表)

© 2018 ESCO Co.,Ltd.