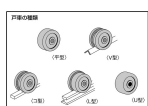
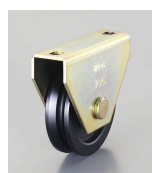


品番 : EA986VE-60

品名 : 60mm/ 250kg 戸車(V型・重量用)



販売価格	3,170円(税抜) / 3,487円(税込)		
カタログ価格	3,170円(税抜) / 3,487円(税込)		
在庫数	最新在庫: 5 (2026/04/10 13:00現在)		
商品入数	1	販売単位	個
カタログページ	1702ページ		

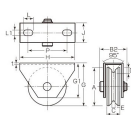


ダクタイル鋼鉄と普通鋼鉄の比較

項目	ダクタイル鋼鉄	普通鋼鉄
引張強さ	570	460
伸び	20	23
断面収縮率	55	55

規格

規格	単位	寸法
全長	mm	100
全幅	mm	20
全高	mm	70



### 仕様

材質	車:ダクタイル鋳鉄、 枠:鉄板(クロメートメッキ)		
密閉防塵式ベアリング1個			
耐荷重(2個)	250kg	サイズ	A:60mm、B:20mm、 B2:39.5×φ9.9mm、C:6.0mm、 D:8.0mm、E:3.2mm、 G:69mm、G1:57mm、 H:100mm、J:32mm、 L:15mm、L1:11mm、 P:70mm、t:3.2mm
重量	0.53kg		
1個価格			

### 株式会社エスコ

大阪府大阪市西区立売堀3丁目8番14号 06-6532-6226(代表)

© 2018 ESCO Co.,Ltd.