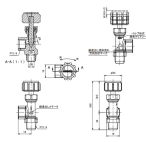


品番：EA426CM-422

品名：R 1/4"xRc1/4" ニードルバルブ(アングル)



販売価格	2,220円(税抜) / 2,442円(税込)		
カタログ価格	2,220円(税抜) / 2,442円(税込)		
在庫数	最新在庫: 3 (2026/04/22 07:06現在)		
商品入数	1	販売単位	個
カタログページ	1047ページ		



品番	外形寸法	質量	使用圧力	使用温度
EA426CM-422	R1/4"	78g	0.98MPa	-10~80℃
EA426CM-423	R1/2"	135g	0.98MPa	-10~80℃
EA426CM-424	R3/4"	205g	0.98MPa	-10~80℃
EA426CM-425	R1"	285g	0.98MPa	-10~80℃
EA426CM-426	R1.1/4"	375g	0.98MPa	-10~80℃
EA426CM-427	R1.1/2"	475g	0.98MPa	-10~80℃
EA426CM-428	R2"	675g	0.98MPa	-10~80℃
EA426CM-429	R2.1/2"	875g	0.98MPa	-10~80℃
EA426CM-430	R3"	1075g	0.98MPa	-10~80℃
EA426CM-431	R3.1/2"	1275g	0.98MPa	-10~80℃
EA426CM-432	R4"	1475g	0.98MPa	-10~80℃
EA426CM-433	R4.1/2"	1675g	0.98MPa	-10~80℃
EA426CM-434	R5"	1875g	0.98MPa	-10~80℃
EA426CM-435	R5.1/2"	2075g	0.98MPa	-10~80℃
EA426CM-436	R6"	2275g	0.98MPa	-10~80℃
EA426CM-437	R6.1/2"	2475g	0.98MPa	-10~80℃
EA426CM-438	R7"	2675g	0.98MPa	-10~80℃
EA426CM-439	R7.1/2"	2875g	0.98MPa	-10~80℃
EA426CM-440	R8"	3075g	0.98MPa	-10~80℃
EA426CM-441	R8.1/2"	3275g	0.98MPa	-10~80℃
EA426CM-442	R9"	3475g	0.98MPa	-10~80℃
EA426CM-443	R9.1/2"	3675g	0.98MPa	-10~80℃
EA426CM-444	R10"	3875g	0.98MPa	-10~80℃
EA426CM-445	R10.1/2"	4075g	0.98MPa	-10~80℃
EA426CM-446	R11"	4275g	0.98MPa	-10~80℃
EA426CM-447	R11.1/2"	4475g	0.98MPa	-10~80℃
EA426CM-448	R12"	4675g	0.98MPa	-10~80℃
EA426CM-449	R12.1/2"	4875g	0.98MPa	-10~80℃
EA426CM-450	R13"	5075g	0.98MPa	-10~80℃
EA426CM-451	R13.1/2"	5275g	0.98MPa	-10~80℃
EA426CM-452	R14"	5475g	0.98MPa	-10~80℃
EA426CM-453	R14.1/2"	5675g	0.98MPa	-10~80℃
EA426CM-454	R15"	5875g	0.98MPa	-10~80℃
EA426CM-455	R15.1/2"	6075g	0.98MPa	-10~80℃
EA426CM-456	R16"	6275g	0.98MPa	-10~80℃
EA426CM-457	R16.1/2"	6475g	0.98MPa	-10~80℃
EA426CM-458	R17"	6675g	0.98MPa	-10~80℃
EA426CM-459	R17.1/2"	6875g	0.98MPa	-10~80℃
EA426CM-460	R18"	7075g	0.98MPa	-10~80℃
EA426CM-461	R18.1/2"	7275g	0.98MPa	-10~80℃
EA426CM-462	R19"	7475g	0.98MPa	-10~80℃
EA426CM-463	R19.1/2"	7675g	0.98MPa	-10~80℃
EA426CM-464	R20"	7875g	0.98MPa	-10~80℃
EA426CM-465	R20.1/2"	8075g	0.98MPa	-10~80℃
EA426CM-466	R21"	8275g	0.98MPa	-10~80℃
EA426CM-467	R21.1/2"	8475g	0.98MPa	-10~80℃
EA426CM-468	R22"	8675g	0.98MPa	-10~80℃
EA426CM-469	R22.1/2"	8875g	0.98MPa	-10~80℃
EA426CM-470	R23"	9075g	0.98MPa	-10~80℃
EA426CM-471	R23.1/2"	9275g	0.98MPa	-10~80℃
EA426CM-472	R24"	9475g	0.98MPa	-10~80℃
EA426CM-473	R24.1/2"	9675g	0.98MPa	-10~80℃
EA426CM-474	R25"	9875g	0.98MPa	-10~80℃
EA426CM-475	R25.1/2"	10075g	0.98MPa	-10~80℃
EA426CM-476	R26"	10275g	0.98MPa	-10~80℃
EA426CM-477	R26.1/2"	10475g	0.98MPa	-10~80℃
EA426CM-478	R27"	10675g	0.98MPa	-10~80℃
EA426CM-479	R27.1/2"	10875g	0.98MPa	-10~80℃
EA426CM-480	R28"	11075g	0.98MPa	-10~80℃
EA426CM-481	R28.1/2"	11275g	0.98MPa	-10~80℃
EA426CM-482	R29"	11475g	0.98MPa	-10~80℃
EA426CM-483	R29.1/2"	11675g	0.98MPa	-10~80℃
EA426CM-484	R30"	11875g	0.98MPa	-10~80℃
EA426CM-485	R30.1/2"	12075g	0.98MPa	-10~80℃
EA426CM-486	R31"	12275g	0.98MPa	-10~80℃
EA426CM-487	R31.1/2"	12475g	0.98MPa	-10~80℃
EA426CM-488	R32"	12675g	0.98MPa	-10~80℃
EA426CM-489	R32.1/2"	12875g	0.98MPa	-10~80℃
EA426CM-490	R33"	13075g	0.98MPa	-10~80℃
EA426CM-491	R33.1/2"	13275g	0.98MPa	-10~80℃
EA426CM-492	R34"	13475g	0.98MPa	-10~80℃
EA426CM-493	R34.1/2"	13675g	0.98MPa	-10~80℃
EA426CM-494	R35"	13875g	0.98MPa	-10~80℃
EA426CM-495	R35.1/2"	14075g	0.98MPa	-10~80℃
EA426CM-496	R36"	14275g	0.98MPa	-10~80℃
EA426CM-497	R36.1/2"	14475g	0.98MPa	-10~80℃
EA426CM-498	R37"	14675g	0.98MPa	-10~80℃
EA426CM-499	R37.1/2"	14875g	0.98MPa	-10~80℃
EA426CM-500	R38"	15075g	0.98MPa	-10~80℃
EA426CM-501	R38.1/2"	15275g	0.98MPa	-10~80℃
EA426CM-502	R39"	15475g	0.98MPa	-10~80℃
EA426CM-503	R39.1/2"	15675g	0.98MPa	-10~80℃
EA426CM-504	R40"	15875g	0.98MPa	-10~80℃
EA426CM-505	R40.1/2"	16075g	0.98MPa	-10~80℃
EA426CM-506	R41"	16275g	0.98MPa	-10~80℃
EA426CM-507	R41.1/2"	16475g	0.98MPa	-10~80℃
EA426CM-508	R42"	16675g	0.98MPa	-10~80℃
EA426CM-509	R42.1/2"	16875g	0.98MPa	-10~80℃
EA426CM-510	R43"	17075g	0.98MPa	-10~80℃
EA426CM-511	R43.1/2"	17275g	0.98MPa	-10~80℃
EA426CM-512	R44"	17475g	0.98MPa	-10~80℃
EA426CM-513	R44.1/2"	17675g	0.98MPa	-10~80℃
EA426CM-514	R45"	17875g	0.98MPa	-10~80℃
EA426CM-515	R45.1/2"	18075g	0.98MPa	-10~80℃
EA426CM-516	R46"	18275g	0.98MPa	-10~80℃
EA426CM-517	R46.1/2"	18475g	0.98MPa	-10~80℃
EA426CM-518	R47"	18675g	0.98MPa	-10~80℃
EA426CM-519	R47.1/2"	18875g	0.98MPa	-10~80℃
EA426CM-520	R48"	19075g	0.98MPa	-10~80℃
EA426CM-521	R48.1/2"	19275g	0.98MPa	-10~80℃
EA426CM-522	R49"	19475g	0.98MPa	-10~80℃
EA426CM-523	R49.1/2"	19675g	0.98MPa	-10~80℃
EA426CM-524	R50"	19875g	0.98MPa	-10~80℃
EA426CM-525	R50.1/2"	20075g	0.98MPa	-10~80℃

仕様

メーカー	アソー (ASOH)	型番	CM-3022R
取付ねじ	(外)R1/4" (内)Rc1/4"	使用圧力	0.98MPa
使用温度	-10~80℃ (凍結箇所を除く)	使用流体	空気・水・油
重量	78g	材質	真鍮(クロムメッキ仕上げ)

外・内ねじ型のアングルタイプ

一次側がテーパ(R)外ネジ、二次側がテーパ(Rc)内ネジのタイプの、小型ニードルバルブです。

最も利用頻度の高い取り付け形状のバルブなので、応用範囲もグッと広がります。

RoHS指令相当品

株式会社エスコ

大阪府大阪市西区立売堀3丁目8番14号 06-6532-6226(代表)

© 2018 ESCO Co.,Ltd.