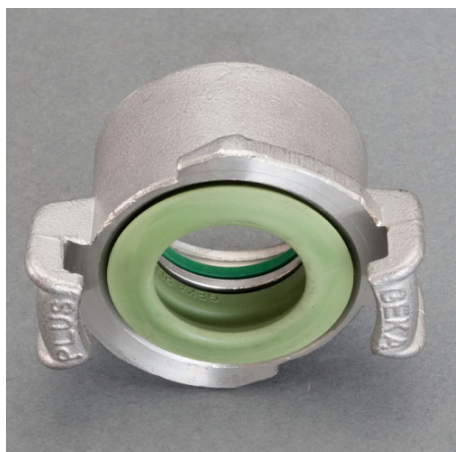


品番 : EA462CD-4

品名 : G 1/2" 雌ねじクローカップリング(クロム鋼製)



|         |                              |      |   |
|---------|------------------------------|------|---|
| 販売価格    | 5,440円(税抜) / 5,984円(税込)      |      |   |
| カタログ価格  | 5,440円(税抜) / 5,984円(税込)      |      |   |
| 在庫数     | 最新在庫: 5 (2026/04/11 14:06現在) |      |   |
| 商品入数    | 1                            | 販売単位 | 個 |
| カタログページ | 1069ページ                      |      |   |



#### 仕様

|        |           |        |                    |
|--------|-----------|--------|--------------------|
| 適用流体   | 水、苛性ソーダ溶液 | 使用温度範囲 | -5℃~100℃           |
| 最高使用圧力 | 4.0MPa    | ねじサイズ  | G1/2"              |
| 全長     | 30.5mm    | 直径     | 53.5mm             |
| 内径     | 14mm      | 爪の間隔   | 40mm               |
| 重量     | 82g       | 材質     | 本体:クロム鋼<br>シール:FKM |

株式会社エスコ

大阪府大阪市西区立売堀3丁目8番14号 06-6532-6226(代表)

© 2018 ESCO Co.,Ltd.