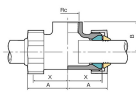
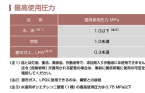


品番：EA469HH-5

品名：32Ax20AxRc3/4" 径違いメネジチース / 機械継手



販売価格	6,040円(税抜) / 6,644円(税込)		
カタログ価格	6,040円(税抜) / 6,644円(税込)		
在庫数	最新在庫: 3 (2026/04/11 00:54現在)		
商品入数	1	販売単位	個
カタログページ	1058ページ		



## 仕様

メーカー	プロテリアル(旧日立金属)	商品名	ハイパワーロック
使用流体	水・油・空気・都市ガス、LPG(※)	最高使用圧力	水・空気・油:1.0MPa 都市ガス・LPG:0.3MPa
材質	本体・ナット:可鍛鋳鉄(溶融亜鉛メッキ) ロックリング・カラー:鋼 パッキン:NBR	呼び	32A×20A
ねじサイズ	Rc3/4"	ナット二面幅	67×51mm
ナット高さ	21×19mm	端面間寸法	56.5mm
使用温度範囲	-10℃~60℃(水の場合0℃~40℃)	管の差し込み長さ	40×34mm
標準締付トルク	120×80N・m		

ハイパワーロック(鋼管・塩ビ管・ポリ管用)径違いめねじチース

### 【適用管種】

鋼管・・・配管用炭素鋼管(JIS G 3452)、水配管用亜鉛めっき鋼管(JIS G 3442)、水道用硬質塩化ビニルライニング鋼管(VA・VB)、水道用ポリエチレン粉体ライニング鋼管(PA・PB)

塩ビ管・・・硬質ポリ塩化ビニル管(VP)、水道用硬質ポリ塩化ビニル管(水道用VP・HIVP)

ポリ管・・・水道用ポリエチレン二層管(1種)

※使用可能な油とは灯油、重油、潤滑油、作動油等で、添加剤入り作動油には使用できません

※都市ガス、LPGに使用できるのは鋼管との接続のみです

※水道用ポリエチレン二層管(1種)の最高使用圧力は0.75MPa以下です

※水道用ポリエチレン二層管(1種)は埋設配管に使用してください

**株式会社エスコ**

大阪府大阪市西区立売堀3丁目8番14号 06-6532-6226(代表)

© 2018 ESCO Co.,Ltd.