

品番：EA469HH-9

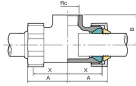
品名：40A x25A xRc1" 径違いメネジチース / メカニカル継手



販売価格	7,570円(税抜) / 8,327円(税込)		
カタログ価格	7,570円(税抜) / 8,327円(税込)		
在庫数	最新在庫: 1 (2026/04/11 00:54現在)		
商品入数	1	販売単位	個
カタログページ	1058ページ		



最高使用圧力	
水・空気	1.0MPa
油	0.3MPa
都市ガス・LPG	0.3MPa



仕様

メーカー	プロテリアル(旧日立金属)	商品名	ハイパワーロック
使用流体	水・油・空気・都市ガス、LPG(※)	最高使用圧力	水・空気・油:1.0MPa 都市ガス・LPG:0.3MPa
材質	本体・ナット:可鍛鋳鉄(溶融亜鉛メッキ) ロックリング・カラー:鋼 パッキン:NBR	呼び	40A×25A
ねじサイズ	Rc1"	ナット二面幅	76×59mm
ナット高さ	24×21mm	端面間寸法	62.5mm
使用温度範囲	-10℃~60℃(水の場合0℃~40℃)	管の差し込み長さ	47×40mm
標準締付トルク	140×100N・m		

ハイパワーロック(鋼管・塩ビ管・ポリ管用)径違いめねじチース

【適用管種】

鋼管・・・配管用炭素鋼鋼管(JIS G 3452)、水配管用亜鉛めっき鋼管(JIS G 3442)、水道用硬質塩化ビニルライニング鋼管(VA・VB)、水道用ポリエチレン粉体ライニング鋼管(PA・PB)

塩ビ管・・・硬質ポリ塩化ビニル管(VP)、水道用硬質ポリ塩化ビニル管(水道用VP・HIVP)

ポリ管・・・水道用ポリエチレン二層管(1種)

※使用可能な油とは灯油、重油、潤滑油、作動油等で、添加剤入り作動油には使用できません

※都市ガス、LPGに使用できるのは鋼管との接続のみです

※水道用ポリエチレン二層管(1種)の最高使用圧力は0.75MPa以下です

※水道用ポリエチレン二層管(1種)は埋設配管に使用してください

株式会社エスコ

大阪府大阪市西区立売堀3丁目8番14号 06-6532-6226(代表)

© 2018 ESCO Co.,Ltd.