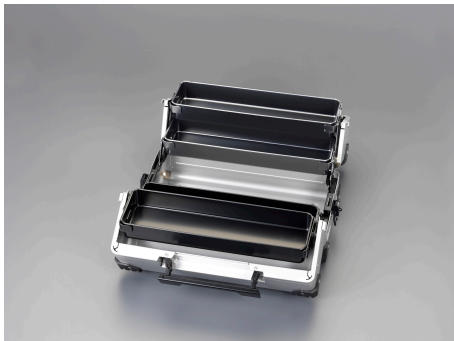


品番：EA504AD-1A

品名：440x233x230mm 両開き工具箱



販売価格	34,400円(税抜) / 37,840円(税込)		
カタログ価格	34,400円(税抜) / 37,840円(税込)		
在庫数	最新在庫: 1 (2026/04/09 08:44現在)		
商品入数	1	販売単位	個
カタログページ	1557ページ		



仕様

メーカー	京都機械工具 (KTC)	型番	EK-10A
材質	スチール	サイズ	外寸:440(W)×233(D)×230(H)mm 内寸:約430(W)×220(D)×85(H)mm
キャリングトレイサイズ	外寸:390(W)×100(D)×45(H)mm 内寸:約380(W)×100(D)×45(H)mm	重量	7.1kg
南京錠取付穴	φ5mm		

南京錠等による施錠ができます。
(鍵は付属していません。)

ビルトインハンドルは軽量で耐久性に優れたアルミダイキャスト製で、シャープなデザインでありながら手の当たる部分に丸みを付けて持ちやすくしています。

オープン時に内蔵されたトレイが左右に展開し、収納物を一覧できる両開きタイプの工具箱です。

フラットに収納されるビルトインハンドルは、収納状態から「持ち上げる」動作のみでケースを運ぶことができ、置くときは手を放すと自重で収納される新機構を採用しました。ハンドルを起こしたり倒したりする必要がなく、スピーディーに持ち運べます。

取り外して持ち運び可能な可搬式のキャリングトレイ(上段)と固定トレイ(下段)が左右の一つずつ、計4つ設けられています。(※可搬式トレイに取っ手はありません。)

コーナーは車のトランクやフローリング等を傷付けないラバー製のパッドです。

株式会社エスコ

大阪府大阪市西区立売堀3丁目8番14号 06-6532-6226(代表)

© 2018 ESCO Co.,Ltd.