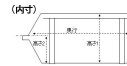
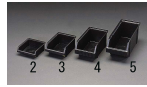
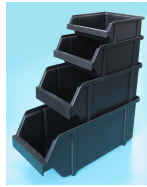


品番：EA506EX-4

品名：100x125x225mm パーツトレイ(ESD/重ね置型)



販売価格	1,590円(税抜) / 1,749円(税込)		
カタログ価格	1,590円(税抜) / 1,749円(税込)		
在庫数	最新在庫: 51 (2026/07/06 06:11現在)		
商品入数	1	販売単位	個
カタログページ	0699ページ1582ページ		



ESD(帯電防止)仕様のため、電子部品の保管に最適

仕様

材質	ポリプロピレン	外寸(W)×(D)×(H)mm	125×225×100
内寸(W)×(D)×(H)mm	109×204×87/56	重量	172g

ESD(帯電防止)仕様のため、電子部品の保管に最適

積み重ね(スタッキング)可能。別サイズ同士(EA506EX-2~5)でも積み重ね可能です。

トレイ用ウォールパネル(EA506EX-0)と併用可能

●ESD仕様…ESDとは静電気を放電するという意味です。静電気がパーツキャビネットやケースに留まらないようカーボンをプラスチックに配合しています。

●ポリプロピレン(PP)…外見はポリエチレンに似ていますが、最も硬質で引っ張りの強さがあります。比重も0.9~0.92と汎用プラスチックの中では最も軽いのも特徴です。耐熱性は高く110℃くらいです。また、絶縁性が高く薬品にも強いという性質を持っています。

株式会社エスコ

大阪府大阪市西区立売堀3丁目8番14号 06-6532-6226(代表)

© 2018 ESCO Co.,Ltd.