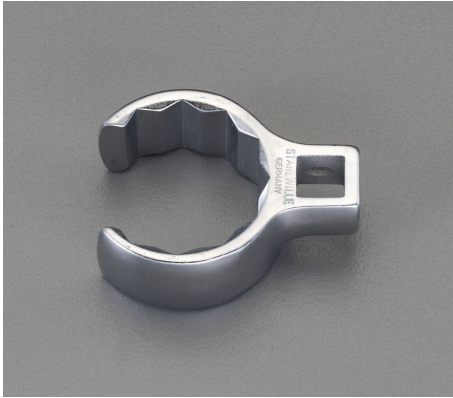
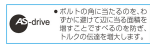
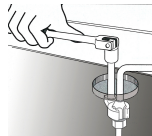
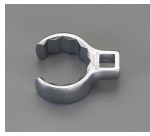


品番 : EA617YW-22

品名 : 1/2"DRx1・1/4" [CROW-RING]スパナ



|         |                              |      |   |
|---------|------------------------------|------|---|
| 販売価格    | 16,600円(税抜) / 18,260円(税込)    |      |   |
| カタログ価格  | 16,600円(税抜) / 18,260円(税込)    |      |   |
| 在庫数     | 最新在庫: 1 (2026/04/13 02:00現在) |      |   |
| 商品入数    | 1                            | 販売単位 | 個 |
| カタログページ | 0389ページ                      |      |   |



### 仕様

|                           |                   |              |            |
|---------------------------|-------------------|--------------|------------|
| メーカー                      | STAHLWILLE(スタビレー) | 型番           | 440A-1.1/4 |
| 差込角                       | 1/2"              |              |            |
| クロムメッキ                    |                   |              |            |
| 材質                        | クロム合金鋼            | 重量(g)        | 137        |
| 差込部中心〜リング中心の長さ(S;mm):32.5 |                   |              |            |
| 口開き幅(W;mm):23.8           |                   |              |            |
| タイロッドのロックナットや配管周りに最適です。   |                   |              |            |
| ソケットやレンチ類の入らない、奥まった場所の作業に |                   |              |            |
| AS-drive(面接触)のクローリングスパナ   |                   |              |            |
| スパナ部外径(b;mm)              | 48                | スパナ部厚み(a;mm) | 22.5       |
| 全長(L;mm)                  | 62.5              | 対辺           | 1・1/4"     |

株式会社エスコ

大阪府大阪市西区立売堀3丁目8番14号 06-6532-6226(代表)

© 2018 ESCO Co.,Ltd.