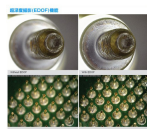
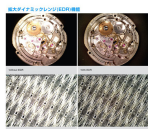


品番：EA755CA-8

品名：x20～x220 マイクロスコープ(偏光付)



販売価格	78,500円(税抜) / 86,350円(税込)		
カタログ価格	78,500円(税抜) / 86,350円(税込)		
在庫数	最新在庫: 1 (2026/04/10 21:59現在)		
商品入数	1	販売単位	個
カタログページ	0682ページ		



仕様

メーカー	サンコー(THANKO)	型番	DINOAM4815ZT
シリーズ	Dino-Lite Edge	サイズ	φ32×105mm
対応OS	Windows Vista/7/8/10/11 MacOSX 10.5以降	電源	USBバスパワー
インターフェース	USB2.0	解像度	1280×1024 約130万画素
フレームレート	30fps	センサー	1.3Mpixels 1/4インチ CMOS
露出・補正	自動露出/自動補正/自動カラーバランス・彩度・コントラスト補正	倍率	約20～220倍
適応確認済規格	CE, FCC, ROHS	光源	LED8個
機能	計測機能、キャリブレーション機能	重量	約110g
付属品	先端部アタッチメント4種、オートキャリブレーションシート(ピッチ0.1mm)、収納袋、ケーブルバンド		

EDR/EDOF機能・偏光機能搭載のマイクロスコープ

最先端レンズ設計により、非常にシャープで収差が少なく周囲光量の低下が小さい、圧倒的な高画質をすべての拡大率範囲にわたり実現します。

着脱や交換が可能な先端部アタッチメント。アタッチメントを取り外した状態では全ての拡大率範囲にアクセスでき、アングルの自由度も高まります。

通常用アタッチメントのほか、3Dイメージ用、低倍率用、デフューザー用、クローズ用などを標準で装備しています。

EDR(拡大ダイナミックレンジ)機能

異なる露出の一連の画像を組み合わせ一枚の画像を合成することにより、ダイナミックレンジ(明暗の範囲)を拡大します。明暗の差が大きかったり反射光が入っている対象物などの場合、暗部のつぶれや白とびを抑え、ダイナミックレンジを拡大し、細部まで再現されたより自然な画像が得られます。

EDOF(強化被写界深度)機能

異なる焦点の一連の画像を組み合わせ一枚の画像を合成することにより、被写界深度(焦点の合う範囲)を拡大します。表面がでこぼこしていたり突起があるような対象物でも、より焦点の合う範囲が広い画像が得られます。

偏光フィルター搭載。先端のダイヤルで偏光をコントロールすることにより、乱反射を抑えたより鮮明な撮影や観察が可能です。

倍率ダイヤルをロックできるスイッチを搭載

パソコンに触れることなく画像を記録可能なワンタッチ撮影ボタンを搭載。
ボディを手持ちの状態のまま撮影できるので、チャンスを逃しません。

専用ソフトウェアを使用することで、画像解析やデータ管理が可能になります。
(※専用ソフトウェアはメーカーサイトよりダウンロード可能です。)

株式会社エスコ

大阪府大阪市西区立売堀3丁目8番14号 06-6532-6226(代表)

© 2018 ESCO Co.,Ltd.