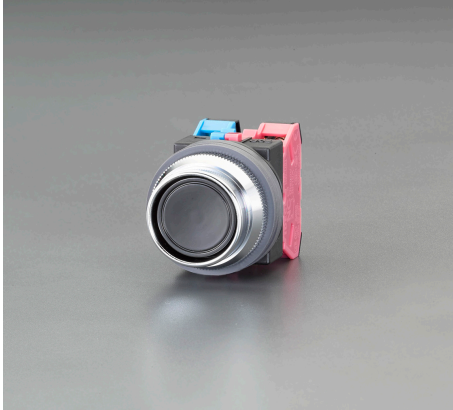
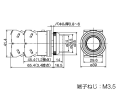


品番：EA940D-21A

品名：1a-1b/30mm 押しボタンスイッチ(突型フルガード/黒)



販売価格	2,730円(税抜) / 3,003円(税込)		
カタログ価格	2,730円(税抜) / 3,003円(税込)		
在庫数	最新在庫: 1 (2026/04/25 21:03現在)		
商品入数	1	販売単位	個
カタログページ	1196ページ		



押しボタンスイッチは、基板の上の凸型スイッチとして
ご利用いただけます。また、スイッチには二重の密封機構
があり、一般的なスイッチとは異なり、湿気や油分
によるタイプ劣化が少なく、長寿命のスイッチ
であるタイプを「ロングライフタイプ」と呼びます。

（接点の仕様）			
種類	銀接点	動作回数	最大100万回（動作電圧12V以下）
材質	銀	寿命	最大100万回（動作電圧12V以下）
注	① 動作電圧12V以下、動作電流10mA以下		
注	② 動作電圧12V以下、動作電流10mA以下		
注	③ 動作電圧12V以下、動作電流10mA以下		

仕様

メーカー	IDEC	型番	ABN2F11B
定格容量	600V/10A	押ボタン色	黒
ボタン形状	丸形/突形	ボタン径	24mm
接点構成	1a1b	接点仕様	銀接点
動作方式	モメンタリ形	端子形状	M3.5ねじ端子
保護構造	IP65	取付穴サイズ	φ30mm
フルガード付き			
RoHS適合品			

株式会社エスコ

大阪府大阪市西区立売堀3丁目8番14号 06-6532-6226(代表)

© 2018 ESCO Co.,Ltd.