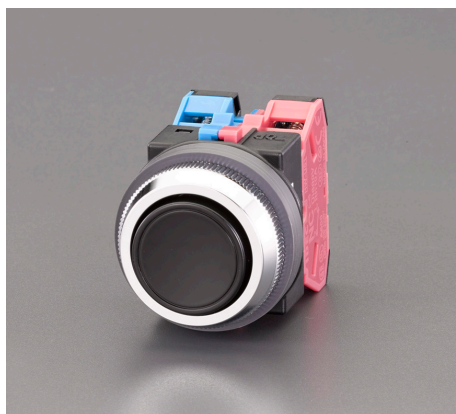
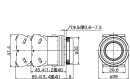


品番：EA940D-6A

品名：1a-2b/30mm 押しボタンスイッチ(オルタネイト/平型/黒)



販売価格	3,470円(税抜) / 3,817円(税込)		
カタログ価格	3,470円(税抜) / 3,817円(税込)		
在庫数	最新在庫: 1 (2026/05/04 11:02現在)		
商品入数	1	販売単位	個
カタログページ	1196ページ		



端子ねじ：M3.5

【端子の接続】
種類 1a: 接点を閉じる(ON) 押し込むと導通する
種類 2b: 接点を閉じる(ON) 押し込むと導通する
種類 1b: 接点を閉じる(ON) 押し込むと導通する
種類 2a: 接点を閉じる(ON) 押し込むと導通する

押しボタンスイッチは、接点のみの接点スイッチとして動作するものではありません。押しボタンスイッチには、動作機構の複雑な構造があり、動作メカニズムは、押しボタンスイッチとは異なる場合があります。詳しくは「押しボタンスイッチ」をご覧ください。

仕様

メーカー	IDEC	型番	AON111B
定格容量	600V/10A	押ボタン色	黒
ボタン形状	丸形	ボタン径	24mm
接点構成	1a1b	接点仕様	銀接点
動作方式	オルタネイト形	端子形状	M3.5ねじ端子
保護構造	IP65	取付穴サイズ	φ30mm
RoHS適合品			

株式会社エスコ

大阪府大阪市西区立売堀3丁目8番14号 06-6532-6226(代表)

© 2018 ESCO Co.,Ltd.