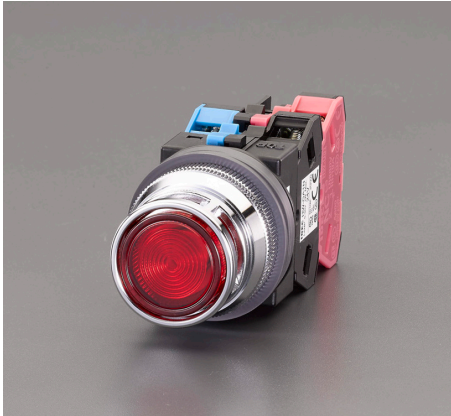
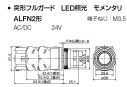


品番：EA940DA-73A

品名：AC/DC24V 押しボタンスイッチ(LED照光フルガード) / 赤



販売価格	4,600円(税抜) / 5,060円(税込)		
カタログ価格	4,600円(税抜) / 5,060円(税込)		
在庫数	最新在庫: 3 (2026/07/05 08:29現在)		
商品入数	1	販売単位	個
カタログページ	1197ページ		



押しボタンスイッチは、基本の上の図類とスイッチとして
ご使用いただけます。また、スイッチには、二重の絶縁構造
が採用されており、絶縁性能が向上しています。また、
赤色のフルガードが採用されており、視認性が向上し、
安全な操作が可能です。

(接点の仕様)
種類 種類 種類(注) 開閉回数(注) 開閉電圧(注) 開閉電流(注)
種類 種類(注) 種類(注) 種類(注) 種類(注) 種類(注)
注1 種類(注) 種類(注) 種類(注) 種類(注) 種類(注) 種類(注)
注2 種類(注) 種類(注) 種類(注) 種類(注) 種類(注) 種類(注)

仕様

メーカー	IDEC	型番	ALFN22211DNR
定格電圧	AC/DC24V	定格容量	600V/10A
押ボタン色	赤	ボタン形状	丸型/突型
接点構成	1a1b	接点仕様	銀接点
動作方式	モメンタリ形	端子形状	M3.5ねじ端子
保護構造	IP65	取付穴サイズ	φ30mm
LED照光			
フルガード付			
RoHS適合品			

株式会社エスコ

大阪府大阪市西区立売堀3丁目8番14号 06-6532-6226(代表)

© 2018 ESCO Co.,Ltd.