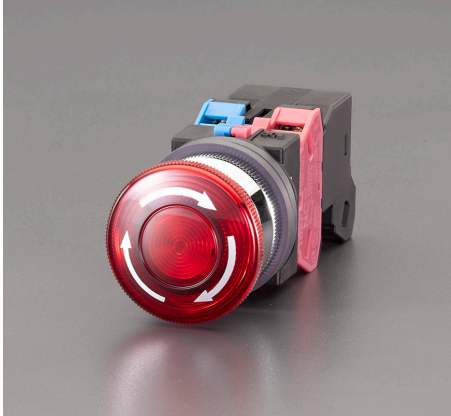
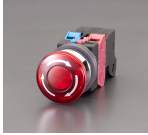


品番：EA940DA-81A

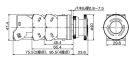
品名：AC100V 押しボタンスイッチ(LED照光大型/赤)



| | | | |
|---------|------------------------------|------|---|
| 販売価格 | 6,670円(税抜) / 7,337円(税込) | | |
| カタログ価格 | 6,670円(税抜) / 7,337円(税込) | | |
| 在庫数 | 最新在庫: 1 (2026/07/05 10:50現在) | | |
| 商品入数 | 1 | 販売単位 | 個 |
| カタログページ | 1197ページ | | |



EA940DA-81A, 82A
AC100/110V, 200/220V



【接点の接続】

種類 常閉(閉接点) 常開(開接点) 常閉常開付

備考 1b: 常閉常開付の接点構成

取付穴: 常閉常開付の接点構成

仕様

| | | | |
|---|------------|--------|----------------------------|
| メーカー | IDEC | 型番 | AVLN31611DNR |
| 定格電圧 | AC100/110V | 定格容量 | 600V/10A |
| 押ボタン色 | 赤 | ボタン形状 | 丸型/大型 (プッシュロックターンリセット形) |
| ボタン径 | 40mm | 接点構成 | 1a1b |
| 接点仕様 | 銀接点 | 端子形状 | M3.5ねじ端子 |
| 保護構造 | IP65 | 取付穴サイズ | φ30mm |
| LED照光 | | | |
| 【プッシュロックターンリセット形】 ボタンを押すとその状態でロックされ、右へ回すとリセット復帰されます。 | | | |
| RoHS適合品 | | | |

株式会社エスコ

大阪府大阪市西区立売堀3丁目8番14号 06-6532-6226(代表)

© 2018 ESCO Co.,Ltd.