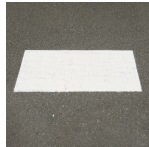
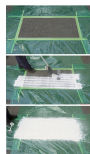


品番：EA942CA-19

品名：400ml 道路線引スプレー(黄・15cm幅)



販売価格	1,800円(税抜) / 1,980円(税込)		
カタログ価格	1,800円(税抜) / 1,980円(税込)		
在庫数	最新在庫: 0 (2026/06/23 00:57現在)		
商品入数	1	販売単位	本
カタログページ			



黄色
※色相本は印刷用によって
実際の色と異なる場合があります。



仕様

メーカー	アサヒペン	用途	駐車場、工事現場、倉庫、競技場などのアスファルト面・コンクリート面のライン引きやマーキングに(屋内外使用可)
仕様	極太線用(約15cm幅)	内容量	400ml
カラー	黄	乾燥時間(指触)	夏期:20~30分 冬期:40~60分
塗り面積(1回塗り)	1.5~2.2㎡(タタミ0.9~1.3枚分) (約15cm幅で10~15m)	塗料の種類	アクリル樹脂塗料
成分	合成樹脂(アクリル)、顔料、有機溶剤	塗膜の仕上がり	不透明(下地を隠す)
入数	1本		

つや消し

だ円吹きノズル、逆さ吹き専用

簡単にきれいなラインや文字が書ける道路線引き用スプレー

速乾性でアスファルトに塗ってもにじみません。

スプレーライナー(別売:EA942CA-7)を使ってアスファルト・コンクリートなどに手軽に線が引けます。

手でスプレーすることもできますので、マーキング用としても使用できます。

使用後容易に且つ安全に廃棄できるガス抜きキャップ付きです。

【使用方法】

- ・塗る面の砂やゴミ、油分等をとりま。
- ・塗料がついては困る周囲は、あらかじめマスキングテープなどでおおいます。塗る面にマスキングテープを使って囲い込むとよりきれいに仕上がります。
- ・使用するときは、容器を十分に振り(かくはん球の音が聞こえてから約30秒間)、よく混ぜます。使用中もときどき振り動かして中身をよく混ぜます。
- ・塗料を吹き付けるとき、塗る面と噴出口との間は10cmの間隔をとってボタンの「押」部分を押します。スプレーライナーを使用する場合は、スプレーライナーのケースの表示をよく読んでご使用ください。
- ・目立たない部分で試し塗りをして色・噴射の状態・乾燥性・下地への影響・密着性などをよく調べて異常がないことを確かめてから塗ります。
- ・このスプレーは逆さ吹き専用です。使用後は、噴出口が詰まったり、線幅が乱れたりしないよう必ず容器を上向きにして噴出口の上にボロ布等をあてがって2秒くらい空吹きし、噴出口をよく拭いてからキャップをします。

【注意事項】

- ・新しいコンクリートやモルタルに塗る場合は、施工後1ヶ月以上たってから塗ってください。
- ・湿度が高いときに塗装すると、塗膜が白くもり、本来の性能が得られないことがありますので、天気の良い湿度の低い日に塗ってください。
- ・温度範囲は設けておりません。但し、低温の場合には、乾燥時間が長くなりますので、ご注意ください。
- ・有機溶剤が含まれているので、塗装中・乾燥中ともによく換気してください。
- ・風の強い日は塗装しないでください。
- ・容器を上向きにした状態では吹き付けできません。
- ・線幅は噴射口と地面との距離・角度によって変わります。
- ・動かす速さによって線の濃淡が変わります。
- ・中身が少なくなると、内圧が低下して霧が粗くなり線の輪郭がぼやけることがあります。
- ・やむをえず中身の塗料を捨てるときは、火気のない屋外で新聞紙などに塗り広げ、完全に乾かしてから一般ゴミとして処分してください。
- ・容器を捨てる際には、容器下部の表示に従って、中のガスと塗料を十分に抜き、他のゴミとはっきり区別して捨ててください。

株式会社エスコ

大阪府大阪市西区立売堀3丁目8番14号 06-6532-6226(代表)

© 2018 ESCO Co.,Ltd.