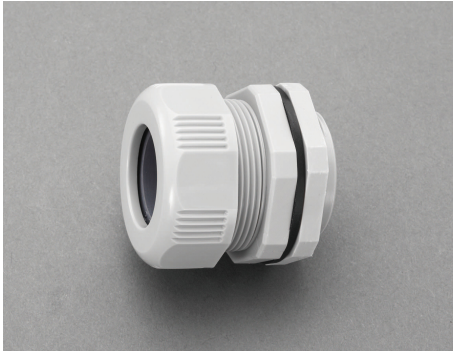
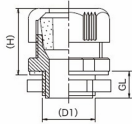
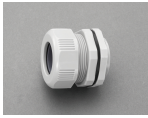


品番：EA948HS-11

品名：22 - 24mm /G1・1/4" ケーブルクランプ (難燃型)



販売価格	1,000円(税抜) / 1,100円(税込)		
カタログ価格	1,000円(税抜) / 1,100円(税込)		
在庫数	最新在庫: 3 (2026/06/29 02:07現在)		
商品入数	1	販売単位	個
カタログページ	1140ページ		



仕様

メーカー	星和電機	型番	SCL-30A
適応ケーブル径	22~24mm	取付ねじ	管用平行ねじ:G1・1/4 厚鋼電線管ねじ:CTG36
取付穴径	42mm	最大取付板厚	4mm
キャップ二面幅	48mm	ロックナット二面幅	48mm
材質	本体・キャップ・ロックナット:ポリアミド (難燃グレード:94V-0)、ゴムスリ ーブ:NBR(難燃)、ゴムパッキン:クロロ prenゴム	使用温度範囲	-40~85℃
カラー	グレー	重量	53g

キャップをゴムが直接押付け、ケーブルを抱きしめるので防水性はもちろん、強いケーブルクランプ力とキャップの緩みを防止します。

難燃性で、機械的強度に優れたポリアミド(UL認定材料)を使用しています。

RoHS適合品

代替品

品番	EA948HT-12
コメント	UL規格(難燃):94V-2



株式会社エスコ

大阪府大阪市西区立売堀3丁目8番14号 06-6532-6226(代表)

© 2018 ESCO Co.,Ltd.