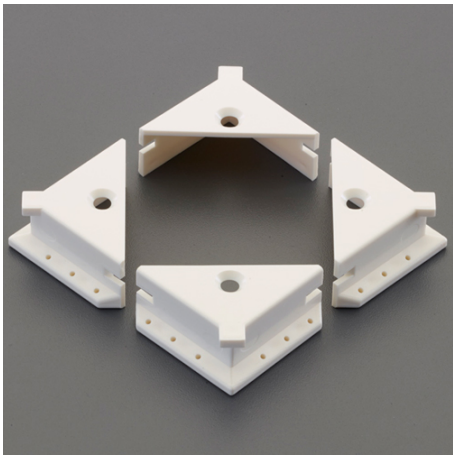
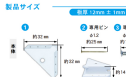
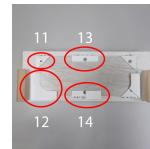
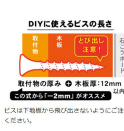
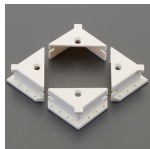


品番：EA951D-11

品名：32x32x14mm 下地ベース(石こうボード用)



販売価格	1,490円(税抜) / 1,639円(税込)		
カタログ価格	1,490円(税抜) / 1,639円(税込)		
在庫数	最新在庫: 12 (2026/05/26 06:53現在)		
商品入数	1	販売単位	St
カタログページ	1816ページ		



仕様

用途	下地のない石膏ボード壁面にビスでの施工をしたい時などに	サイズ	32×32×14(H)mm
取付板サイズ	250~800mm	安全荷重	石こうボード取付時: 約30kg
材質	本体:ABS ピン:ステンレス ビス:鉄	重量	24g
入数	4個	付属品	ピン(φ1.2×25mm)×24本、専用ビス(φ3.9×12mm)×4本

下地のない石膏ボードに12mm厚の合板をピンで直貼の下地が作れます。

ボードアンカー不要で石膏ボードに家具を取り付けが可能です。

ピンタイプのため、取り外し後の傷も最小限で安心です。

下地板の二重貼りをする事で使えるビスの幅が広がります。

軽量気泡コンクリート対応可能

EA951D-13と併用して使用荷重は45kgまでアップします。

株式会社エスコ

大阪府大阪市西区立売堀3丁目8番14号 06-6532-6226(代表)

© 2018 ESCO Co.,Ltd.

