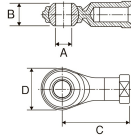


品番：EA966DZ-6

品名：M12xP1.25 ロッドエンド(雌ねじ)



販売価格	1,100円(税抜) / 1,210円(税込)		
カタログ価格	1,100円(税抜) / 1,210円(税込)		
在庫数	最新在庫: 4 (2026/06/30 06:19現在)		
商品入数	1	販売単位	個
カタログページ	1222ページ		



仕様

メーカー	イマオコーポレーション	型番	REJ12-M12F
ねじサイズ	M12x1.25(細目)	内径	12mm
最小ねじ深さ	15mm	最大許容トルク	ねじ: 15N・m ボール: 30N・m
許容傾斜角	25°	使用温度	-30~80℃
材質	本体: ポリアミド(ガラス繊維強化) ボール: ポリアミド	質量	20g

右ねじ

樹脂製で軽量な為、高速運転に最適です。

ボールの材料は自己潤滑性素材です。

メンテナンスが不要です。

耐食性が高く、液体内での使用が可能です。

静音性、減振性が高いです。

RoHS対応品

大阪府大阪市西区立売堀3丁目8番14号 06-6532-6226(代表)
© 2018 ESCO Co.,Ltd.