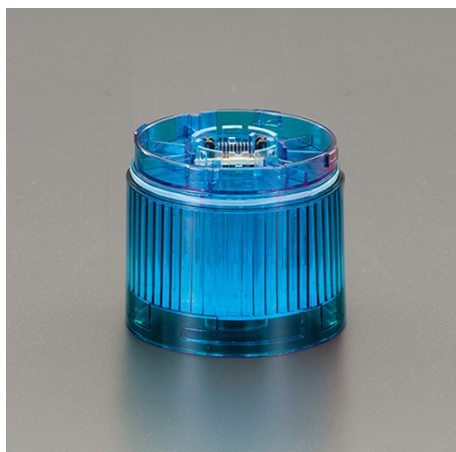
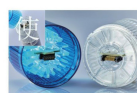
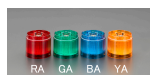
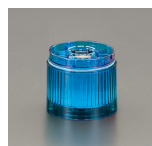


品番：EA983FW-10BA

品名：60φ LED信号灯(青)



販売価格	3,500円(税抜) / 3,850円(税込)		
カタログ価格	3,500円(税抜) / 3,850円(税込)		
在庫数	最新在庫: 2 (2026/07/03 15:11現在)		
商品入数	1	販売単位	個
カタログページ	1200ページ		



スタックブル構造
このLED信号灯は、内部にLEDチップを搭載し、
接続端子が露出しているため、他のLED信号灯と
重ねて使用することが可能です。また、
接続端子が露出しているため、
接続が容易です。



仕様

メーカー	パトライト (PATLITE)	型番	LR6-E-B
色	青	光源	LED球
サイズ	φ60×40(H)mm	重量	約60g
カバー材質	ポリカーボネート	使用周囲温度	-20~50℃

ベースユニット(EA983FW-19)と組み合わせてご使用下さい。

室内専用

載せてひねるだけで組立完了。
コネクタ接続部分も同時に回転することでより確実な接合状態を保持します

LEDユニットは最高5段まで積層可能

UL規格対応品

株式会社エスコ

大阪府大阪市西区立売堀3丁目8番14号 06-6532-6226(代表)

© 2018 ESCO Co.,Ltd.