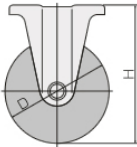
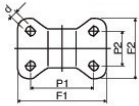


品番：EA986PN-14

品名：150mm キャスター(固定金具付)



販売価格	3,590円(税抜)／3,949円(税込)		
カタログ価格	3,590円(税抜)／3,949円(税込)		
在庫数	最新在庫：5（2026/02/17 05:03現在）		
商品入数	1	販売単位	個
カタログページ	1682ページ		



※キャスター・車輪の注意  
キャスター・車輪は、使用目的・使用環境により、適切な製品を選択する必要があります。  
（1）キャスター・車輪の材質は、使用目的・使用環境により、適切な製品を選択する必要があります。  
（2）キャスター・車輪のサイズは、使用目的・使用環境により、適切な製品を選択する必要があります。  
（3）キャスター・車輪の取付位置は、使用目的・使用環境により、適切な製品を選択する必要があります。  
（4）キャスター・車輪の取付方法は、使用目的・使用環境により、適切な製品を選択する必要があります。

※キャスター・車輪の注意  
キャスター・車輪は、使用目的・使用環境により、適切な製品を選択する必要があります。  
（1）キャスター・車輪の材質は、使用目的・使用環境により、適切な製品を選択する必要があります。  
（2）キャスター・車輪のサイズは、使用目的・使用環境により、適切な製品を選択する必要があります。  
（3）キャスター・車輪の取付位置は、使用目的・使用環境により、適切な製品を選択する必要があります。  
（4）キャスター・車輪の取付方法は、使用目的・使用環境により、適切な製品を選択する必要があります。

※キャスター・車輪の注意  
キャスター・車輪は、使用目的・使用環境により、適切な製品を選択する必要があります。  
（1）キャスター・車輪の材質は、使用目的・使用環境により、適切な製品を選択する必要があります。  
（2）キャスター・車輪のサイズは、使用目的・使用環境により、適切な製品を選択する必要があります。  
（3）キャスター・車輪の取付位置は、使用目的・使用環境により、適切な製品を選択する必要があります。  
（4）キャスター・車輪の取付方法は、使用目的・使用環境により、適切な製品を選択する必要があります。

※キャスター・車輪の注意  
キャスター・車輪は、使用目的・使用環境により、適切な製品を選択する必要があります。  
（1）キャスター・車輪の材質は、使用目的・使用環境により、適切な製品を選択する必要があります。  
（2）キャスター・車輪のサイズは、使用目的・使用環境により、適切な製品を選択する必要があります。  
（3）キャスター・車輪の取付位置は、使用目的・使用環境により、適切な製品を選択する必要があります。  
（4）キャスター・車輪の取付方法は、使用目的・使用環境により、適切な製品を選択する必要があります。

仕様

メーカー	東正車輛 (TOSEI)	型番	WK-150RB
仕様	固定ストッパー無	車輪径×幅	150×45mm
全高	198mm	耐荷重	200kg
穴径	11mm	取付ピッチ	100×56mm
プレートサイズ	138×93mm	耐熱温度	−20℃～80℃
材質	金具：スチール、車輪：ゴム	重量	1.8kg
用途	ロールボックス、パレット、台車、倉庫、工場など	注意事項	キャスターに対し荷重が垂直にかかるように取付け、台車など人力で間欠的に搬送する際にご使用下さい。
ベアリング入り			
重量運搬用、その他一般産業用として多く使用されています。			
安全率を考え、最大荷重×80%程度でのご使用をお勧めいたします。			