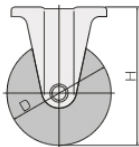
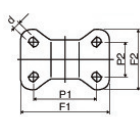


品番：EA986PN-24

品名：150mm キャスター(固定金具・ブレーキ付)



販売価格	4,840円(税抜) / 5,324円(税込)		
カタログ価格	4,840円(税抜) / 5,324円(税込)		
在庫数	最新在庫: 3 (2026/05/14 15:38現在)		
商品入数	1	販売単位	個
カタログページ	1682ページ		



※注意事項
 1. 本製品は、水平面上での使用を前提としています。
 2. 傾斜面上での使用は、転倒の危険があります。
 3. 本製品は、衝撃や急激な停止に耐えることができません。
 4. 本製品は、高温・低温環境での使用には適しません。
 5. 本製品は、油・溶剤・酸・アルカリなどに接触すると劣化します。
 6. 本製品は、定期的な点検とメンテナンスが必要です。
 7. 本製品は、安全に使用するために、必ず取扱説明書をお読みください。

※注意事項
 $T = E \times S$

※注意事項
 1. 本製品は、水平面上での使用を前提としています。
 2. 傾斜面上での使用は、転倒の危険があります。
 3. 本製品は、衝撃や急激な停止に耐えることができません。
 4. 本製品は、高温・低温環境での使用には適しません。
 5. 本製品は、油・溶剤・酸・アルカリなどに接触すると劣化します。
 6. 本製品は、定期的な点検とメンテナンスが必要です。
 7. 本製品は、安全に使用するために、必ず取扱説明書をお読みください。

※注意事項
 1. 本製品は、水平面上での使用を前提としています。
 2. 傾斜面上での使用は、転倒の危険があります。
 3. 本製品は、衝撃や急激な停止に耐えることができません。
 4. 本製品は、高温・低温環境での使用には適しません。
 5. 本製品は、油・溶剤・酸・アルカリなどに接触すると劣化します。
 6. 本製品は、定期的な点検とメンテナンスが必要です。
 7. 本製品は、安全に使用するために、必ず取扱説明書をお読みください。

仕様

メーカー	東正車輛 (TOSEI)	型番	WK-150RB-SR
仕様	固定ストッパー付(右)	車輪径×幅	150×45mm
全高	198mm	耐荷重	200kg
穴径	11mm	取付ピッチ	100×56mm
プレートサイズ	138×93mm	耐熱温度	-20℃~80℃
材質	金具:スチール、車輪:ゴム	重量	2.0kg
用途	ロールボックス、パレット、台車、倉庫、工場など	注意事項	キャスターに対し荷重が垂直にかかるように取付け、台車など人力で間欠的に搬送する際にご使用下さい。

ベアリング入り

重量運搬用、その他一般産業用として多く使用されています。

安全率を考慮、最大荷重×80%程度でのご使用をお勧めいたします。

株式会社エスコ

大阪府大阪市西区立売堀3丁目8番14号 06-6532-6226(代表)

© 2018 ESCO Co.,Ltd.