

品番：EA986RB-11

品名：50mm/ 200kg 戸車(重量用・ステンス製)

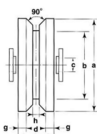
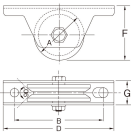


販売価格	11,600円(税抜)／12,760円(税込)		
カタログ価格	11,600円(税抜)／12,760円(税込)		
在庫数	最新在庫: 1 (2026/02/17 02:03現在)		
商品入数	1	販売単位	個
カタログページ	1702ページ		



品番	EA986RB-11
品名	50mm/ 200kg 戸車(重量用・ステンス製)
材質	車:ステンレス(SUS303)、枠:ステンレス(SUS304)
サイズA(mm)	50
サイズB(mm)	88
サイズF(mm)	54
サイズD(mm)	110
サイズG(mm)	26
耐荷重(2個)	200kg
用途	門扉・工場・出入口用扉・各種倉庫 etc.

品番	EA986RB-11
品名	50mm/ 200kg 戸車(重量用・ステンス製)
材質	車:ステンレス(SUS303)、枠:ステンレス(SUS304)
サイズA(mm)	50
サイズB(mm)	88
サイズF(mm)	54
サイズD(mm)	110
サイズG(mm)	26
耐荷重(2個)	200kg
用途	門扉・工場・出入口用扉・各種倉庫 etc.



仕様

メーカー	ヨコヅナ	型番	JCS-0505
材質	車:ステンレス(SUS303)、枠:ステンレス(SUS304)	サイズA(mm)	50
サイズB(mm)	88	サイズD(mm)	110
サイズF(mm)	54	サイズG(mm)	26
耐荷重(2個)	200kg	用途	門扉・工場・出入口用扉・各種倉庫 etc.
1個価格			
高級機械用ベアリングを使用していますので耐久性に優れています。440Cベアリング入なので丈夫でサビにくい。			

株式会社エスコ

大阪府大阪市西区立売堀3丁目8番14号 06-6532-6226(代表)
© 2018 ESCO Co.,Ltd.