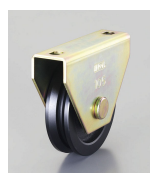


品番 : EA986VE-90

品名 : 90mm/ 450kg 戸車(V型・重量用)



販売価格	5,820円(税抜) / 6,402円(税込)		
カタログ価格	5,820円(税抜) / 6,402円(税込)		
在庫数	最新在庫: 4 (2026/04/10 12:56現在)		
商品入数	1	販売単位	個
カタログページ	1702ページ		



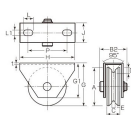
ダクタイル鋳鉄と普通鋼鋳鉄の比較

項目	ダクタイル鋳鉄	普通鋼鋳鉄
引張強さ	500N/mm ²	200N/mm ²
伸び	10%	2%
衝撃値	20J	5J



規格

規格	内容
ISO 9001	品質管理システム
ISO 14001	環境管理システム
ISO 45001	労働安全衛生管理システム



仕様

材質	車:ダクタイル鋳鉄、 枠:鉄板(クロメートメッキ)		
密閉防塵式ベアリング1個			
耐荷重(2個)	450kg	サイズ	A:90mm、B:25mm、 B2:46×φ12.9mm、C:6.5mm、 D:9.0mm、E:4.0mm、 G:97mm、G1:70mm、 H:120mm、J:38mm、 L:15mm、L1:11mm、 P:90mm、t:3.2mm
重量	1.16kg		
1個価格			

株式会社エスコ

大阪府大阪市西区立売堀3丁目8番14号 06-6532-6226(代表)

© 2018 ESCO Co.,Ltd.